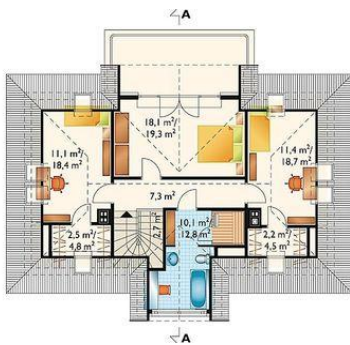
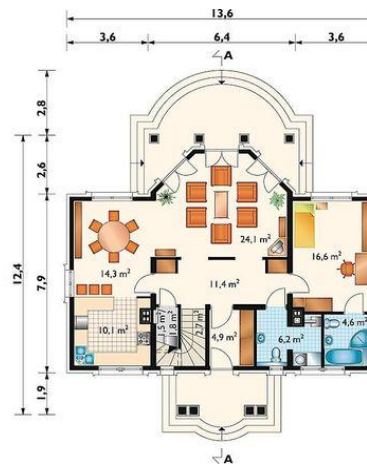




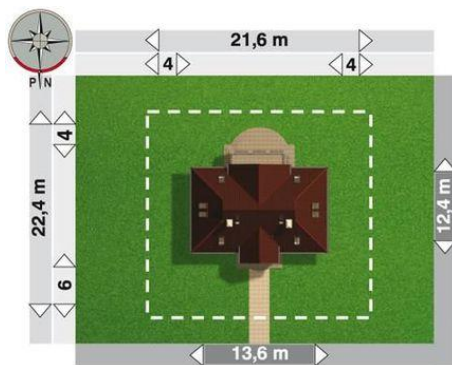
Projekt **AN HANNA CE (DOM AN4-67)**



pokój = 18.1 m²
pokój = 11.4 m²
pokój = 11.1 m²
łazienka = 10.1 m²
przedpokój = 7.3 m²
klatka schodowa = 2.7 m²
garderoba = 2.5 m²
garderoba = 2.2 m²



pokój dzienny = 24.1 m²
pokój = 16.6 m²
jadalnia = 14.3 m²
hol = 11.4 m²
kuchnia = 10.1 m²
wc = 6.2 m²
sień = 4.9 m²
łazienka = 4.6 m²
klatka schodowa = 2.7 m²
spiżarka = 1.5 m²



Informacje

Wysokość budynku:	8,70 m	Typ zabudowy:	z poddaszem
Liczba pokoi:	5	Pow. całkowita:	289,80 m²
Pow. dachu:	211,40 m²	Pow. zabudowy:	117,70 m²
		Pow. użytkowa:	156,30 m²
		Kubatura:	770,60 m³
		Kąt nachylenia dachu:	45,00°
		Min. szerokość działki:	21,60 m
		Min. długość działki:	22,40 m

Cena projektu na dzień 09.07.2021: **1 545,00 zł**



Pokaż projekt w internecie

AN HANNA CE - Dom parterowy, z użytkowym poddaszem, niepodpiwniczony. OUTLET - projekt, który nie posiada zaktualizowanej dokumentacji projektowej. Decydując się na zakup takiego projektu trzeba wiedzieć, że architekt adaptujący musi sprawdzić dokumentację pod kątem zgodności z aktualnymi przepisami..