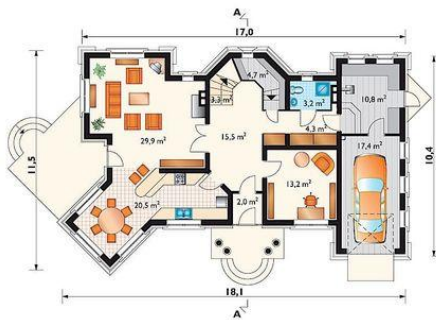




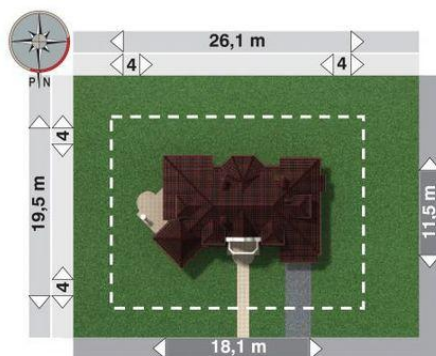
Projekt **AN HARFA CE (DOM AN4-68)**



pokój dzienny = 29.9 m<sup>2</sup>  
kuchnia = 20.5 m<sup>2</sup>  
hol = 15.5 m<sup>2</sup>  
pokój = 13.2 m<sup>2</sup>  
korytarz = 4.3 m<sup>2</sup>  
wc = 3.2 m<sup>2</sup>  
sień = 2.0 m<sup>2</sup>  
kotłownia = 0.0 m<sup>2</sup>  
garaż = 0.0 m<sup>2</sup>  
spiżarka = 0.0 m<sup>2</sup>  
klatka schodowa = 0.0 m<sup>2</sup>



pokój = 18.1 m<sup>2</sup>  
pokój = 16.2 m<sup>2</sup>  
pokój = 12.9 m<sup>2</sup>  
przedpokój = 10.9 m<sup>2</sup>  
garderoba = 6.3 m<sup>2</sup>  
łazienka = 6.1 m<sup>2</sup>  
schowek = 0.5 m<sup>2</sup>  
klatka schodowa = 0.0 m<sup>2</sup>



**Informacje**

|                   |                             |                         |                             |
|-------------------|-----------------------------|-------------------------|-----------------------------|
| Wysokość budynku: | <b>8,70 m</b>               | Typ zabudowy:           | <b>z poddaszem</b>          |
| Liczba pokoi:     | <b>5</b>                    | Pow. całkowita:         | <b>323,20 m<sup>2</sup></b> |
| Pow. dachu:       | <b>281,70 m<sup>2</sup></b> | Pow. zabudowy:          | <b>159,40 m<sup>2</sup></b> |
|                   |                             | Pow. użytkowa:          | <b>159,50 m<sup>2</sup></b> |
|                   |                             | Kubatura:               | <b>960,50 m<sup>3</sup></b> |
|                   |                             | Kąt nachylenia dachu:   | <b>45,00°</b>               |
|                   |                             | Min. szerokość działki: | <b>26,10 m</b>              |
|                   |                             | Min. długość działki:   | <b>19,50 m</b>              |

Cena projektu na dzień 11.03.2021: **3 890,00 zł**

**Pokaż projekt w internecie**

AN HARFA CE - Dom parterowy, z użytkowym poddaszem, niepodpiwniczony, z garażem Budynek jest parterowy z użytkowym poddaszem, niepodpiwniczony. Na parterze znajdują się: sień, hol, łazienka, kotłownia, kuchnia, jadalnia, pokój dzienny, pokój gościnny i garaż.