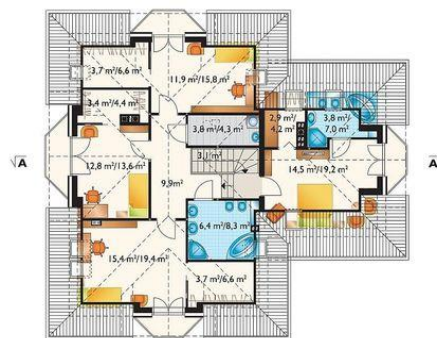




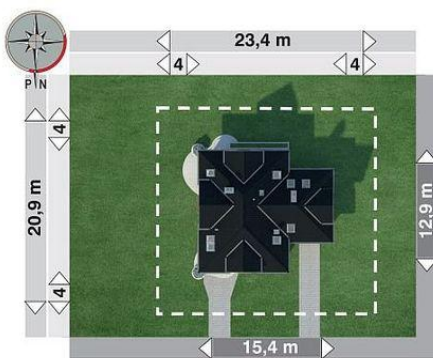
Projekt **AN HEKTOR BAS CE (DOM AO8-77)**



pokój dzienny = 24.0 m²
 hol = 14.1 m²
 jadalnia = 13.4 m²
 gabinet = 9.9 m²
 kuchnia = 8.5 m²
 sień = 4.5 m²
 łazienka = 3.1 m²
 spiżarka = 1.6 m²
 klatka schodowa = 0.0 m²
 pomieszczenie gospodarcze = 0.0 m²
 kotłownia = 0.0 m²
 schowek = 0.0 m²
 garaż = 0.0 m²



pokój = 15.4 m²
 sypialnia = 14.5 m²
 pokój = 12.8 m²
 pokój = 11.9 m²
 przedpokój = 9.9 m²
 łazienka = 6.4 m²
 pralnia = 3.8 m²
 łazienka = 3.8 m²
 garderoba = 3.7 m²
 garderoba = 3.7 m²
 garderoba = 3.4 m²
 garderoba = 2.9 m²
 klatka schodowa = 0.0 m²



Informacje

Wysokość budynku:	8,90 m	Typ zabudowy:	z poddaszem
Liczba pokoi:	6	Pow. całkowita:	306,40 m²
Pow. dachu:	284,20 m²	Pow. zabudowy:	157,50 m²
		Pow. użytkowa:	171,00 m²
		Kubatura:	1010,80 m³
		Kąt nachylenia dachu:	42,00°
		Min. szerokość działki:	23,40 m
		Min. długość działki:	20,90 m

Cena projektu na dzień 10.03.2021: **3 890,00 zł**



Pokaż projekt w internecie

AN HEKTOR BAS CE - Dom parterowy, z użytkowym poddaszem, z garażem Działka w miejskiej dzielnicy willowej jest idealna, aby zrealizować reprezentacyjny projekt domu Hektor Bas.