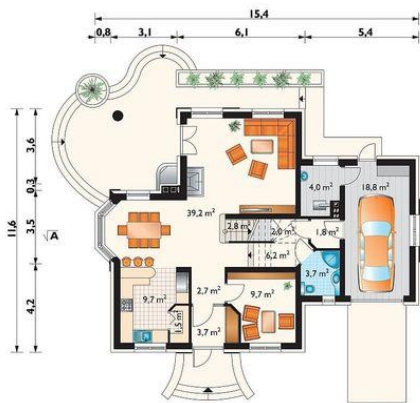




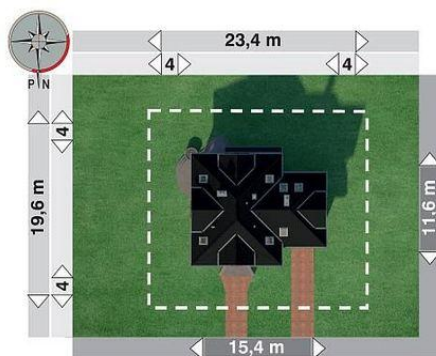
Projekt **AN HEKTOR CE (DOM AO8-56)**



pokój dzienny = 39.2 m²
pokój = 9.7 m²
kuchnia = 9.7 m²
komunikacja = 6.2 m²
wiatrołap = 3.7 m²
łazienka = 3.7 m²
komunikacja = 2.7 m²
spiżarka = 1.5 m²
schowek = 0.0 m²
klatka schodowa = 0.0 m²
garaż = 0.0 m²
kotłownia = 0.0 m²
komunikacja = 0.0 m²



sypialnia = 14.2 m²
pokój = 12.4 m²
pokój = 10.6 m²
pokój = 10.6 m²
przedpokój = 7.8 m²
łazienka = 5.0 m²
łazienka = 3.4 m²
garderoba = 3.1 m²
pralnia = 3.1 m²
garderoba = 3.0 m²
garderoba = 2.9 m²
garderoba = 2.9 m²
klatka schodowa = 0.0 m²



Informacje

Wysokość budynku:	8,90 m	Typ zabudowy:	z poddaszem
Liczba pokoi:	6	Pow. całkowita:	348,80 m²
Pow. dachu:	268,00 m²	Pow. zabudowy:	147,70 m²
		Pow. użytkowa:	155,40 m²
		Kubatura:	990,80 m³
		Kąt nachylenia dachu:	42,00°
		Min. szerokość działki:	23,40 m
		Min. długość działki:	19,60 m

Cena projektu na dzień 10.03.2021: **2 918,00 zł**



Pokaż projekt w internecie

AN HEKTOR CE - Dom parterowy, z użytkowym poddaszem, niepodpiwniczony Do realizacji projektu domu Hektor idealna jest działka w miejskiej dzielnicy willowej.