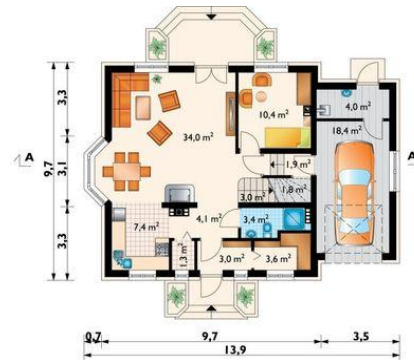




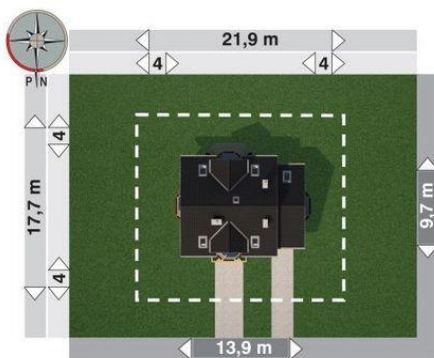
Projekt **AN HELENA CE (DOM AO5-66)**



sypialnia = 15.2 m²
sypialnia = 14.6 m²
sypialnia = 13.6 m²
łazienka = 8.5 m²
przedpokój = 6.1 m²
łazienka = 3.6 m²



pokój dzienny = 34 m²
pokój = 10.4 m²
kuchnia = 7.4 m²
hol = 4.1 m²
łazienka = 3.4 m²
wiatrołap = 3 m²
spiżarka = 1.3 m²



Informacje

Wysokość budynku:	8,90 m	Typ zabudowy:	z poddaszem
Liczba pokoi:	6	Pow. całkowita:	258,00 m²
Pow. dachu:	222,50 m²	Pow. zabudowy:	123,30 m²
		Pow. użytkowa:	141,10 m²
		Kubatura:	777,00 m³
		Kąt nachylenia dachu:	42,00°
		Min. szerokość działki:	21,90 m
		Min. długość działki:	17,70 m

Cena projektu na dzień 06.06.2022: **3 990,00 zł**



Pokaż projekt w internecie

AN HELENA CE - Dom parterowy, z użytkowym poddaszem, niepodpiwniczony, z garażem. Ekonomiczna bryła Heleny zawiera zarówno część mieszkalną, jak i garaż z kotłownią. W połączeniu z dość zwartym rzutem i prostym dachem, decyduje to o niewygórowanych kosztach budowy oraz o energooszczędnej eksploatacji domu.