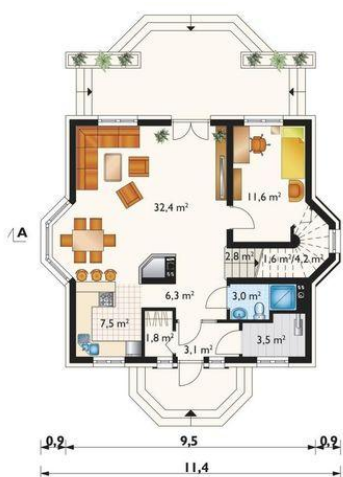
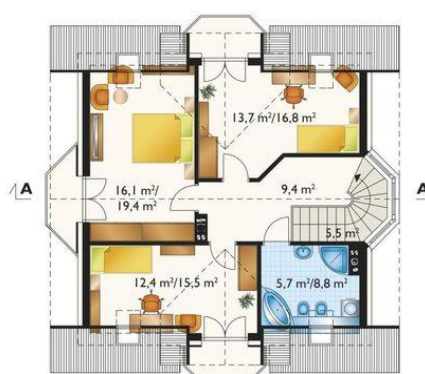




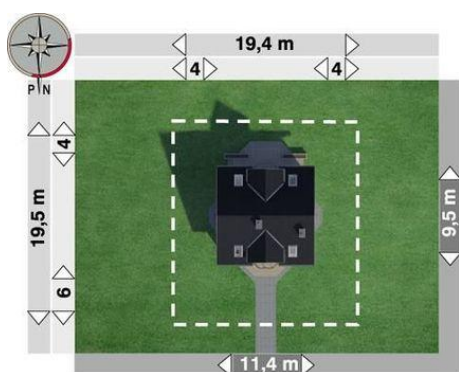
Projekt **AN HELENA NEO CE (DOM AO9-19)**



pokój dzienny = 32.4 m²
pokój = 12.1 m²
kuchnia = 7.5 m²
hol = 6.6 m²
schowek = 4.2 m²
kotłownia = 3.5 m²
wiatrołap = 3.1 m²
łazienka = 3.0 m²
klatka schodowa = 2.6 m²
garderoba = 1.8 m²



sypialnia = 16.1 m²
pokój = 13.7 m²
pokój = 12.4 m²
przedpokój = 9.5 m²
łazienka = 5.7 m²
klatka schodowa = 2.6 m²



Informacje

Wysokość budynku:	8,90 m	Typ zabudowy:	z poddaszem
Pow. dachu:	171,90 m²	Pow. całkowita:	234,80 m²
		Pow. zabudowy:	95,80 m²
		Pow. użytkowa:	123,80 m²
		Kubatura:	750,00 m³
		Kąt nachylenia dachu:	42,00°
		Min. szerokość działki:	19,40 m
		Min. długość działki:	19,50 m

Cena projektu na dzień 10.03.2021: **3 290,00 zł**

Pokaż projekt w internecie

AN HELENA NEO CE - Dom parterowy, z użytkowym poddaszem, niepodpiwniczony Parterowy dom z użytkowym poddaszem, zwykle z częścią gospodarczą przy ścianie bocznej, to najbardziej ekonomiczna propozycja dla indywidualnych inwestorów w budownictwie mieszkaniowym.