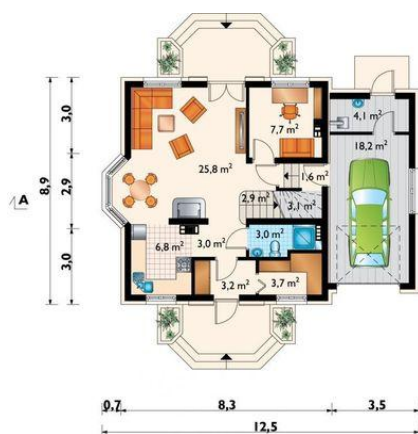




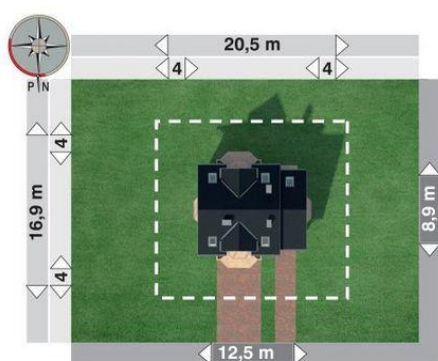
Projekt **AN HELENA PRIMA CE (DOM AO7-71)**



pokój dzienny = 25,8 m²
gabinet = 7,7 m²
kuchnia = 6,8 m²
garderoba = 3,7 m²
sienń = 3,2 m²
hol = 3,0 m²
łazienka = 3,0 m²
korytarz = 0,0 m²
schowek = 0,0 m²
klatka schodowa = 0,0 m²
kotłownia = 0,0 m²
garaż = 0,0 m²



sypialnia = 13,9 m²
pokój = 11,1 m²
pokój = 11,0 m²
pokój = 10,2 m²
łazienka = 5,8 m²
przedpokój = 4,9 m²
łazienka = 3,4 m²
klatka schodowa = 0,0 m²



Informacje

Wysokość budynku:	8,60 m	Typ zabudowy:	z poddaszem
Liczba pokoi:	6	Pow. całkowita:	219,50 m²
Pow. dachu:	192,00 m²	Pow. zabudowy:	104,00 m²
		Pow. użytkowa:	113,50 m²
		Kubatura:	766,80 m³
		Kąt nachylenia dachu:	42,00°
		Min. szerokość działki:	20,50 m
		Min. długość działki:	16,90 m

Cena projektu na dzień 10.03.2021: **3 450,00 zł**

Pokaż projekt w internecie

AN HELENA PRIMA CE - Dom parterowy z użytkowym poddaszem, z garażem Parterowy dom z użytkowym poddaszem, zwykle z częścią gospodarczą przy ścianie bocznej, to najbardziej ekonomiczna propozycja dla indywidualnych inwestorów w budownictwie mieszkaniowym.