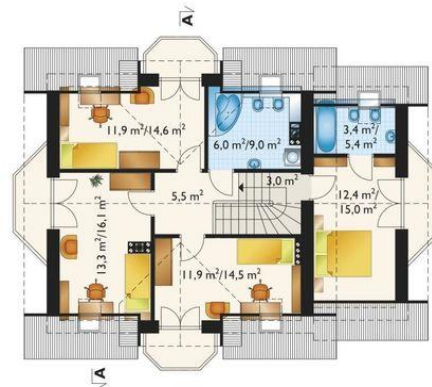




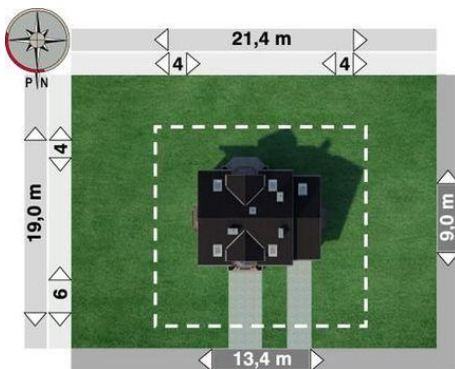
Projekt **AN HELENA REX CE (DOM AO7-31)**



pokój dzienny = 29,3 m<sup>2</sup>  
garaż = 17,5 m<sup>2</sup>  
gabinet = 8,5 m<sup>2</sup>  
kuchnia = 7,6 m<sup>2</sup>  
kotłownia = 3,9 m<sup>2</sup>  
garderoba = 3,7 m<sup>2</sup>  
łazienka = 3,6 m<sup>2</sup>  
hol = 3,5 m<sup>2</sup>  
klatka schodowa = 3,0 m<sup>2</sup>  
sień = 2,8 m<sup>2</sup>  
schowek = 2,1 m<sup>2</sup>  
korytarz = 1,8 m<sup>2</sup>  
spiżarka = 1,1 m<sup>2</sup>



pokój = 13,3 m<sup>2</sup>  
sypialnia = 12,4 m<sup>2</sup>  
pokój = 11,9 m<sup>2</sup>  
pokój = 11,9 m<sup>2</sup>  
łazienka = 6,0 m<sup>2</sup>  
przedpokój = 5,5 m<sup>2</sup>  
łazienka = 3,4 m<sup>2</sup>  
klatka schodowa = 3,0 m<sup>2</sup>



**Informacje**

Wysokość budynku:	<b>8,60 m</b>	Typ zabudowy:	<b>z poddaszem</b>
Liczba pokoi:	<b>6</b>	Pow. całkowita:	<b>240,60 m<sup>2</sup></b>
Pow. dachu:	<b>206,50 m<sup>2</sup></b>	Pow. zabudowy:	<b>114,40 m<sup>2</sup></b>
		Pow. użytkowa:	<b>124,80 m<sup>2</sup></b>
		Kubatura:	<b>751,80 m<sup>3</sup></b>
		Kąt nachylenia dachu:	<b>42,00°</b>
		Min. szerokość działki:	<b>21,60 m</b>
		Min. długość działki:	<b>17,10 m</b>

Cena projektu na dzień 10.03.2021: **3 450,00 zł**



**Pokaż projekt w internecie**

AN HELENA REX CE - Dom parterowy, z użytkowym poddaszem, z garażem, niepodpiwniczony Helena Rex to dom parterowy z użytkowym poddaszem, przeznaczony dla 5 - osobowej rodziny. Wyodrębnić w nim można trzy strefy: dzienną, nocną oraz gospodarczą.