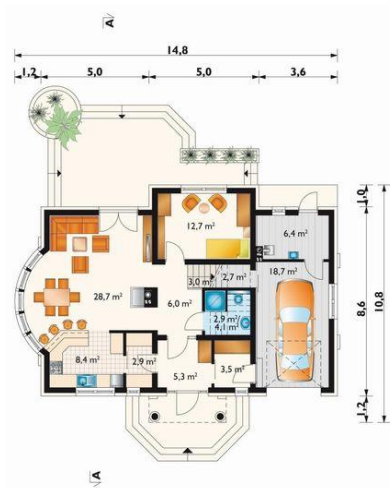
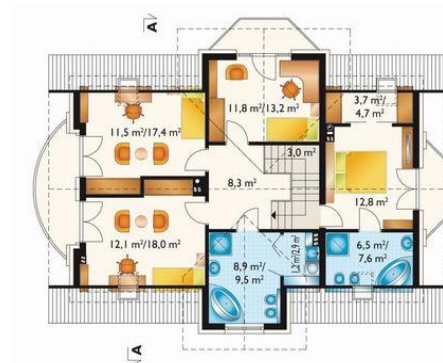




Projekt **AN HELIASZ CE (DOM AO9-96)**



pokój dzienny = 28.7 m²
pokój = 12.7 m²
kuchnia = 8.4 m²
hol = 6.0 m²
sień = 5.3 m²
garderoba = 3.5 m²
spiżarka = 2.9 m²
łazienka = 2.9 m²
schowek = 0.0 m²
kotłownia = 0.0 m²
klatka schodowa = 0.0 m²
garaż = 0.0 m²



pokój = 13.0 m²
sypialnia = 12.8 m²
pokój = 12.5 m²
pokój = 12.4 m²
łazienka = 9.5 m²
przedpokój = 8.3 m²
łazienka = 6.5 m²
garderoba = 3.7 m²
pralnia = 1.5 m²
klatka schodowa = 0.0 m²



Informacje

Wysokość budynku:	8,50 m	Typ zabudowy:	z poddaszem
Pow. dachu:	224,40 m²	Pow. całkowita:	317,70 m²
		Pow. zabudowy:	130,90 m²
		Pow. użytkowa:	147,00 m²
		Kubatura:	816,30 m³
		Kąt nachylenia dachu:	42,00°
		Min. szerokość działki:	22,80 m
		Min. długość działki:	18,80 m

Cena projektu na dzień 10.03.2021: **3 690,00 zł**



Pokaż projekt w internecie

AN HELIASZ CE - Dom parterowy, z użytkowym poddaszem, z garażem Projekt domu Heliasz należy do grupy koncepcji średniej wielkości, wykorzystujących efektywny motyw przeszklonego ryzalitu na planie łuku.