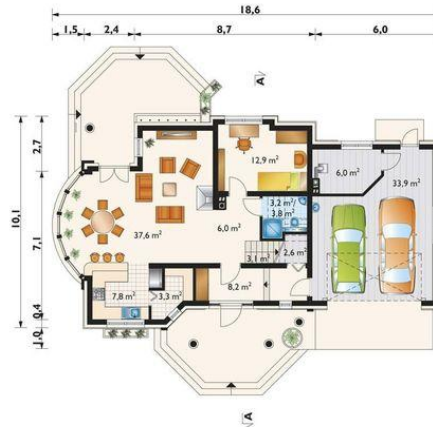




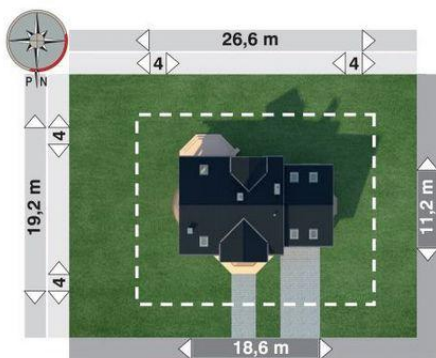
Projekt **AN HELIODOR CE (DOM AO6-87)**



pokój = 20.9 m<sup>2</sup>  
sypialnia = 18.2 m<sup>2</sup>  
pokój = 16.8 m<sup>2</sup>  
pokój = 15.9 m<sup>2</sup>  
łazienka = 12.1 m<sup>2</sup>  
przedpokój = 7.7 m<sup>2</sup>  
łazienka = 4.3 m<sup>2</sup>  
przedpokój = 3.5 m<sup>2</sup>  
garderoba = 3.3 m<sup>2</sup>  
pralnia = 2.7 m<sup>2</sup>  
klatka schodowa = 0.0 m<sup>2</sup>



pokój dzienny = 37.6 m<sup>2</sup>  
pokój = 12.9 m<sup>2</sup>  
sień = 8.2 m<sup>2</sup>  
kuchnia = 7.8 m<sup>2</sup>  
hol = 6.0 m<sup>2</sup>  
spiżarka = 3.3 m<sup>2</sup>  
łazienka = 3.2 m<sup>2</sup>  
kotłownia = 0.0 m<sup>2</sup>  
garaż = 0.0 m<sup>2</sup>  
schowek = 0.0 m<sup>2</sup>  
klatka schodowa = 0.0 m<sup>2</sup>



**Informacje**

Wysokość budynku:	<b>9,20 m</b>	Typ zabudowy:	<b>z poddaszem</b>
Liczba pokoi:	<b>6</b>	Pow. całkowita:	<b>365,70 m<sup>2</sup></b>
Pow. dachu:	<b>290,40 m<sup>2</sup></b>	Pow. zabudowy:	<b>168,40 m<sup>2</sup></b>
		Pow. użytkowa:	<b>184,50 m<sup>2</sup></b>
		Kubatura:	<b>920,00 m<sup>3</sup></b>
		Kąt nachylenia dachu:	<b>42,00°</b>
		Min. szerokość działki:	<b>26,60 m</b>
		Min. długość działki:	<b>21,20 m</b>

Cena projektu na dzień 10.03.2021: **4 390,00 zł**



**Pokaż projekt w internecie**

AN HELIODOR CE - Dom parterowy, z użytkowym poddaszem, z garażem dwustanowiskowym Projekt domu Heliodor należy do najbardziej udanych w ofercie Archetonu. Potwierdza to wyjątkowe zainteresowanie inwestorów, o które nie jest łatwo, kiedy chodzi o projekty domów parterowych z użytkowym poddaszem o tak dużej powierzchni.