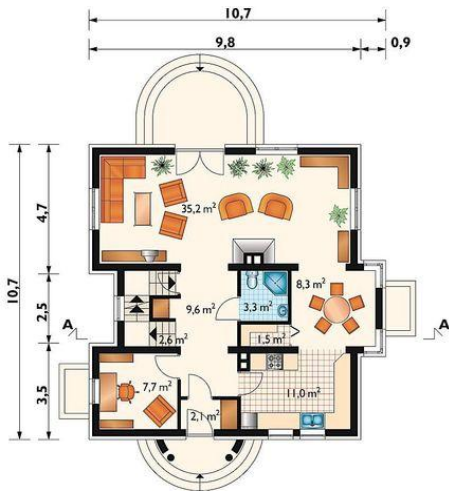
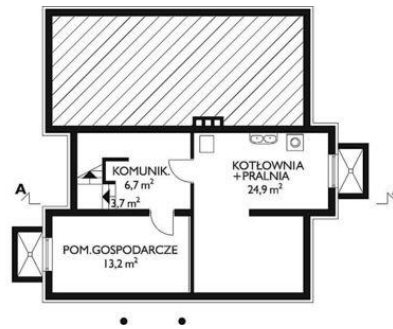




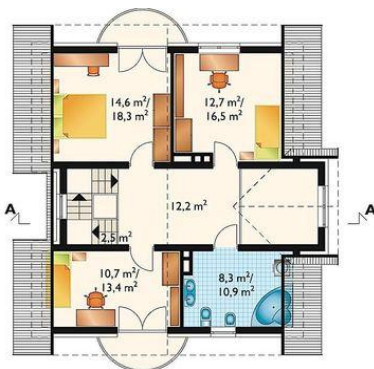
Projekt **AN HELION CE (DOM AN4-69)**



pokój dzienny = 35.2 m²
kuchnia = 11.0 m²
hol = 9.6 m²
jadalnia = 8.3 m²
gabinet = 7.7 m²
łazienka = 3.3 m²
klatka schodowa = 2.6 m²
sień = 2.1 m²
spiżarka = 1.5 m²



kotłownia + pralnia = 24.9 m²
pomieszczenie gospodarcze = 13.2 m²
komunikacja = 6.7 m²
klatka schodowa = 3.7 m²



pokój = 14.6 m²
pokój = 12.7 m²
przedpokój = 12.2 m²
pokój = 10.7 m²
łazienka = 8.3 m²
klatka schodowa = 2.5 m²

Informacje

Wysokość budynku:	8,60 m	Typ zabudowy:	z poddaszem
Liczba pokoi:	5	Pow. całkowita:	304,80 m²
Pow. dachu:	174,20 m²	Pow. zabudowy:	105,50 m²
		Pow. użytkowa:	137,20 m²
		Kubatura:	826,70 m³
		Kąt nachylenia dachu:	40,00°
		Min. szerokość działki:	18,70 m
		Min. długość działki:	20,70 m

Cena projektu na dzień 09.07.2021: **1 845,00 zł**



Pokaż projekt w internecie

AN HELION CE - Dom parterowy, z użytkowym poddaszem, częściowo podpiwniczony W piwnicy zlokalizowano kotłownię z pralnią oraz pomieszczenie gospodarcze. Na parterze znajdują się sień, hol, pokój dzienny, kuchnia, jadalnia, spiżarka, gabinet oraz łazienka.