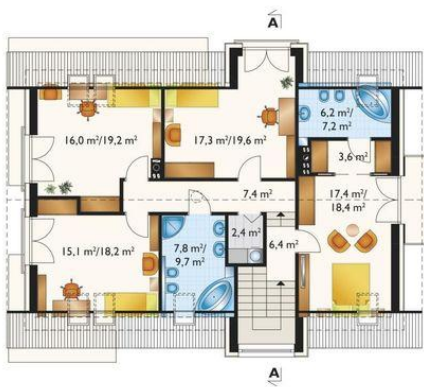




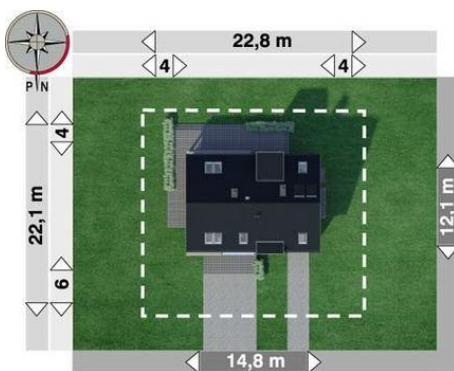
Projekt **AN HELIOS CE (DOM AO9-44)**



pokój = 17.2 m²
pokój = 16.6 m²
pokój = 15.7 m²
pokój = 14.9 m²
łazienka = 7.6 m²
przedpokój = 7.3 m²
łazienka = 5.9 m²
garderoba = 3.5 m²
pralnia = 0.0 m²
schody = 0.0 m²



pokój dzienny = 30.6 m²
kuchnia = 15.9 m²
hol = 11.1 m²
gabinet = 10.5 m²
jadalnia = 9.7 m²
sień = 4.2 m²
schowek = 3.7 m²
łazienka = 3.6 m²
spiżarka = 2.3 m²
korytarz = 0.0 m²
garaż = 0.0 m²
kotłownia = 0.0 m²
schody = 0.0 m²



Informacje

Pow. dachu:	220,20 m²	Typ zabudowy:	z poddaszem
		Pow. całkowita:	401,20 m²
		Pow. zabudowy:	153,80 m²
		Pow. użytkowa:	178,90 m²
		Kubatura:	922,90 m³
		Kąt nachylenia dachu:	42,00°
		Min. szerokość działki:	22,80 m
		Min. długość działki:	22,10 m

Cena projektu na dzień 10.03.2021: **2 918,00 zł**



Pokaż projekt w internecie

AN HELIOS CE - Dom parterowy, z użytkowym poddaszem, z garażem. Koncepcja, jaką prezentuje projekt domu Helios, jest, na tle standardowych rozwiązań, wyjątkowa i zaskakująca. Po pierwsze: już od progu widać, że najważniejsza w nim jest kuchnia.