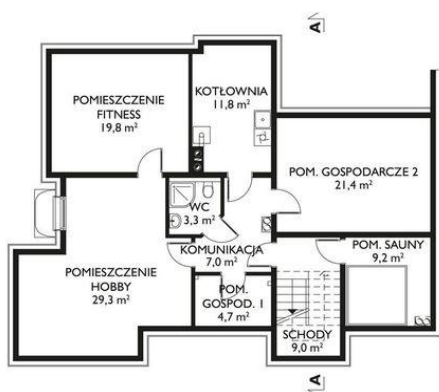


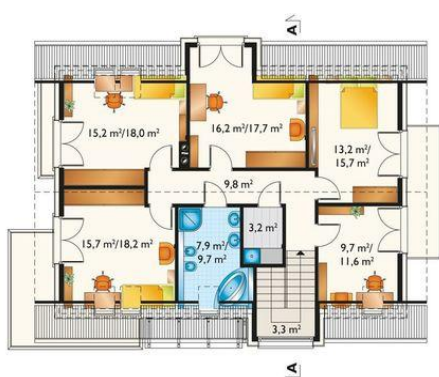
Projekt **AN HELIOS MAX CE (DOM AO10-25)**



komunikacja = 0,0 m²
 kotłownia = 0,0 m²
 sauna = 0,0 m²
 spiżarka = 0,0 m²
 wc = 0,0 m²
 pokój hobby = 0,0 m²
 schody = 0,0 m²
 fitness = 0,0 m²
 pomieszczenie gospodarcze = 0,0 m²



salon = 32,1 m²
 kuchnia = 16,5 m²
 sypialnia = 15,7 m²
 jadalnia = 13,7 m²
 komunikacja = 10,9 m²
 garderoba = 5,5 m²
 łazienka = 4,8 m²
 wiatrołap = 4,0 m²
 łazienka = 3,9 m²
 spiżarka = 2,4 m²
 schody = 0,0 m²



sypialnia = 16,2 m²
 sypialnia = 15,7 m²
 sypialnia = 15,2 m²
 sypialnia = 13,2 m²
 komunikacja = 9,8 m²
 gabinet = 9,7 m²
 łazienka = 7,9 m²
 pralnia = 3,2 m²
 schody = 0,0 m²

Informacje

Pow. dachu: **211,20 m²**

Pow. całkowita: **420,90 m²**

Pow. zabudowy: **151,10 m²**

Pow. użytkowa: **200,30 m²**

Kubatura: **995,20 m³**

Kąt nachylenia dachu: **42,00°**

Min. szerokość działki: **19,60 m**

Min. długość działki: **23,10 m**

Wysokość budynku: **9,20 m**

Cena projektu na dzień 12.03.2021: **4 390,00 zł**



Pokaż projekt w internecie

AN HELIOS MAX CE - Dom parterowy, z użytkowym poddaszem, podpiwniczony Projekt domu Helios Max jest największy w rodzinie propozycji o dużej powierzchni użytkowej. Zachowuje przy tym wszystkie charakterystyczne cechy rodziny: pierwszoplanową rolę kuchni w organizacji wnętrza parteru oraz wysunięte z elewacji ryzalit.