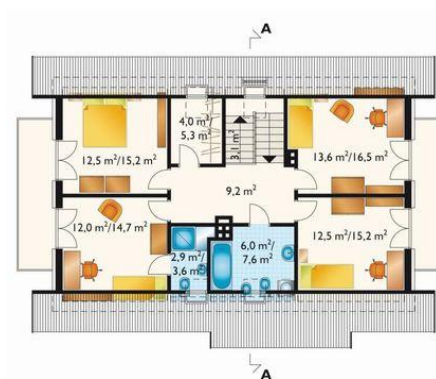




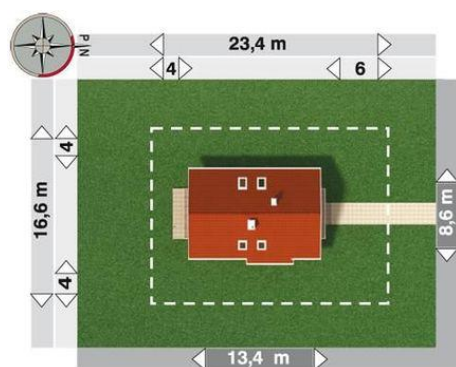
Projekt **AN HIACYNT CE (DOM AN4-70)**



pokój dzienny = 45.1 m²
kuchnia = 12.2 m²
pokój = 9.7 m²
hol = 8.1 m²
schowek = 5.8 m²
kotłownia = 4.8 m²
łazienka = 4.6 m²
klatka schodowa = 3.1 m²
sień = 2.4 m²



pokój = 13.6 m²
pokój = 12.5 m²
pokój = 12.5 m²
pokój = 12.0 m²
przedpokój = 9.2 m²
łazienka = 6.0 m²
garderoba = 4.0 m²
klatka schodowa = 3.1 m²
łazienka = 2.9 m²



Informacje

Wysokość budynku:	8,40 m	Typ zabudowy:	z poddaszem
Liczba pokoi:	6	Pow. całkowita:	274,50 m²
Pow. dachu:	202,00 m²	Pow. zabudowy:	115,00 m²
		Pow. użytkowa:	155,00 m²
		Kubatura:	691,80 m³
		Kąt nachylenia dachu:	42,00°
		Min. szerokość działki:	16,60 m
		Min. długość działki:	23,40 m

Cena projektu na dzień 11.03.2021: **3 690,00 zł**



Pokaż projekt w internecie

AN HIACYNT CE - Dom parterowy, z użytkowym poddaszem, niepodpiwniczony. Budynek przeznaczony dla 6-7 osobowej rodziny. Na parterze zlokalizowano pokój dzienny, pokój, kuchnię, hol, łazienkę, kotłownię, spiżarnię oraz sień wejściową. Na poddaszu - 4 sypialnie, 2 łazienki i garderoba.