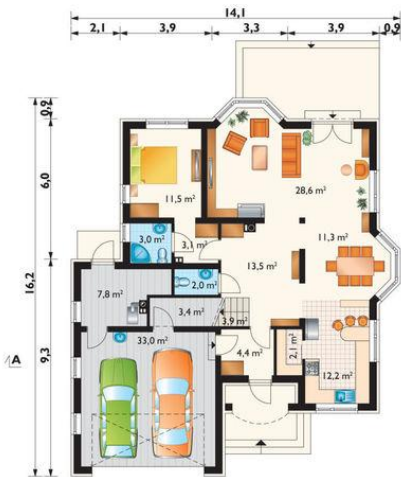
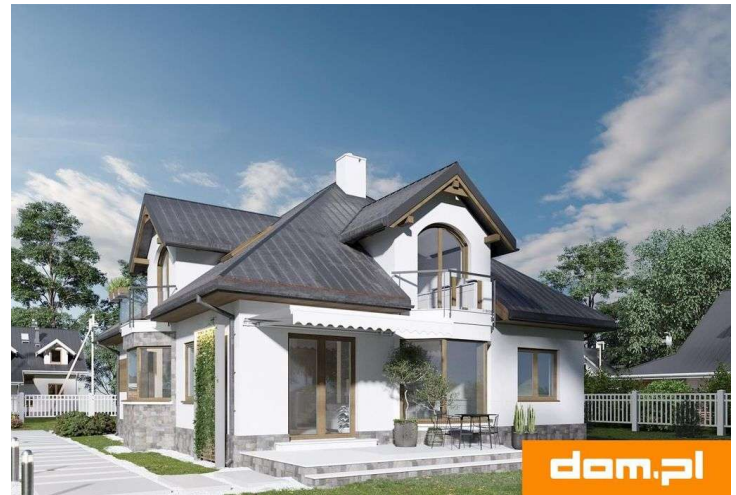




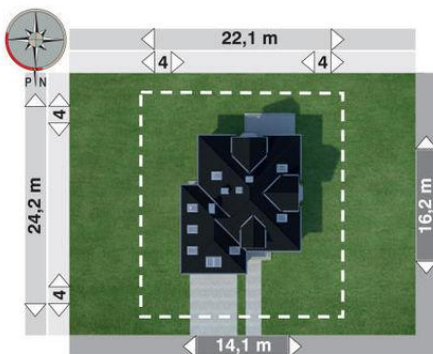
Projekt **AN HONORATA CE (DOM AN8-90)**



pokój dzienny = 28.6 m²
hol = 13.5 m²
kuchnia = 12.2 m²
pokój = 11.5 m²
jadalnia = 11.3 m²
sień = 4.4 m²
korytarz = 3.1 m²
łazienka = 3.0 m²
spiżarka = 2.1 m²
wc = 2.0 m²
pomieszczenie gospodarcze = 0.0 m²
kotłownia = 0.0 m²
garaż = 0.0 m²
klatka schodowa = 0.0 m²



sypialnia = 19.2 m²
pokój = 15.7 m²
pokój = 13.7 m²
pokój = 13.3 m²
przedpokój = 8.1 m²
łazienka = 6.0 m²
łazienka = 3.7 m²
garderoba = 3.6 m²
pralnia = 2.1 m²
klatka schodowa = 0.0 m²



Informacje

Wysokość budynku:	8,60 m	Typ zabudowy:	z poddaszem
Liczba pokoi:	6	Pow. całkowita:	379,30 m²
Pow. dachu:	267,80 m²	Pow. zabudowy:	175,80 m²
		Pow. użytkowa:	177,20 m²
		Kubatura:	951,00 m³
		Kąt nachylenia dachu:	38,00°
		Min. szerokość działki:	22,10 m
		Min. długość działki:	24,20 m

Cena projektu na dzień 10.03.2021: **4 390,00 zł**



Pokaż projekt w internecie

AN HONORATA CE - Dom parterowy, z użytkowym poddaszem, z garażem dwustanowiskowym Projekt domu Honorata, jako jedna wśród dużych propozycji z użytkowym poddaszem i podwójnym garażem Archetonu powstał na rzucie dwóch przenikających się w narożach prostokątów.