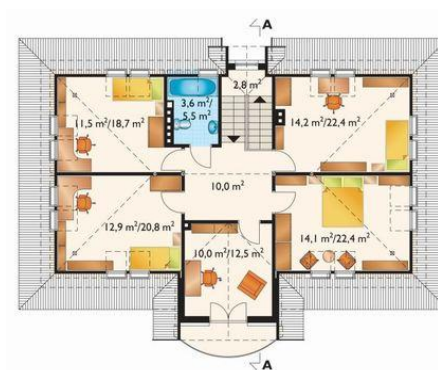




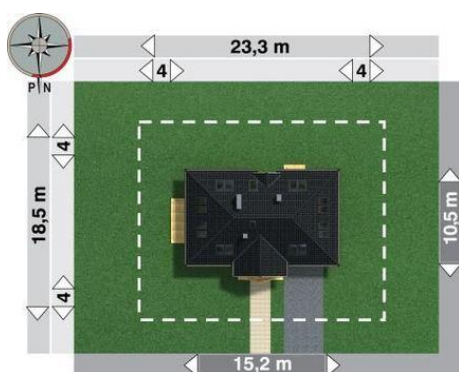
Projekt **AN HORESZKO CE (DOM AN4-72)**



pokój dzienny = 34.1 m<sup>2</sup>  
hol = 8.8 m<sup>2</sup>  
kuchnia = 8.6 m<sup>2</sup>  
łazienka = 4.6 m<sup>2</sup>  
wiatrołap = 4.4 m<sup>2</sup>  
schowek = 0.0 m<sup>2</sup>  
klatka schodowa = 0.0 m<sup>2</sup>  
garaż = 0.0 m<sup>2</sup>  
kotłownia = 0.0 m<sup>2</sup>



pokój = 14.9 m<sup>2</sup>  
pokój = 14.5 m<sup>2</sup>  
pokój = 13.7 m<sup>2</sup>  
pokój = 12.4 m<sup>2</sup>  
przedpokój = 10.0 m<sup>2</sup>  
pokój = 9.4 m<sup>2</sup>  
łazienka = 3.7 m<sup>2</sup>  
klatka schodowa = 0.0 m<sup>2</sup>



**Informacje**

Wysokość budynku:	<b>8,40 m</b>	Typ zabudowy:	<b>z poddaszem</b>
Liczba pokoi:	<b>6</b>	Pow. całkowita:	<b>311,30 m<sup>2</sup></b>
Pow. dachu:	<b>231,90 m<sup>2</sup></b>	Pow. zabudowy:	<b>142,90 m<sup>2</sup></b>
		Pow. użytkowa:	<b>139,10 m<sup>2</sup></b>
		Kubatura:	<b>766,90 m<sup>3</sup></b>
		Kąt nachylenia dachu:	<b>42,00°</b>
		Min. szerokość działki:	<b>23,30 m</b>
		Min. długość działki:	<b>18,50 m</b>

Cena projektu na dzień 11.03.2021: **3 890,00 zł**

**Pokaż projekt w internecie**

AN HORESZKO CE - Dom parterowy, z użytkowym poddaszem, z garażem na 2 samochody Wolno stojący dom jednorodzinny przeznaczony dla 4-6 osobowej rodziny. Na parterze znajduje się kuchnia, jadalnia, pokój dzienny, łazienka, pom.gosp.pod schodami i za garażem oraz garaż dwustanowiskowy.