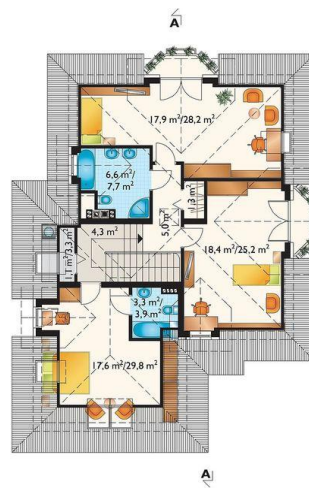




Projekt **AN HORTENSJA BONA CE (DOM AN8-92)**



pokój dzienny = 45.0 m<sup>2</sup>  
kuchnia = 18.5 m<sup>2</sup>  
hol = 6.7 m<sup>2</sup>  
korytarz = 2.3 m<sup>2</sup>  
wc = 1.3 m<sup>2</sup>  
klatka schodowa = 0.0 m<sup>2</sup>  
schowek = 0.0 m<sup>2</sup>  
kotłownia = 0.0 m<sup>2</sup>  
garaż = 0.0 m<sup>2</sup>



sypialnia = 18.4 m<sup>2</sup>  
sypialnia = 17.9 m<sup>2</sup>  
sypialnia = 17.6 m<sup>2</sup>  
łazienka = 6.6 m<sup>2</sup>  
przedpokój = 5.0 m<sup>2</sup>  
łazienka = 3.3 m<sup>2</sup>  
garderoba = 1.3 m<sup>2</sup>  
pralnia = 1.1 m<sup>2</sup>  
klatka schodowa = 0.0 m<sup>2</sup>



**Informacje**

Wysokość budynku:	<b>8,50 m</b>	Typ zabudowy:	<b>z poddaszem</b>
Liczba pokoi:	<b>4</b>	Pow. całkowita:	<b>332,00 m<sup>2</sup></b>
Pow. dachu:	<b>258,60 m<sup>2</sup></b>	Pow. zabudowy:	<b>143,80 m<sup>2</sup></b>
		Pow. użytkowa:	<b>145,00 m<sup>2</sup></b>
		Kubatura:	<b>800,00 m<sup>3</sup></b>
		Kąt nachylenia dachu:	<b>40,00°</b>
		Min. szerokość działki:	<b>19,90 m</b>
		Min. długość działki:	<b>23,20 m</b>

Cena projektu na dzień 11.03.2021: **3 890,00 zł**



**Pokaż projekt w internecie**

AN HORTENSJA BONA CE - Dom parterowy, z użytkowym poddaszem, z garażem dwustanowiskowym Rodzina Hortensji to średniej wielkości domy z użytkowym poddaszem o rozbudowanej sylwetce dawnej, miejskiej willi.