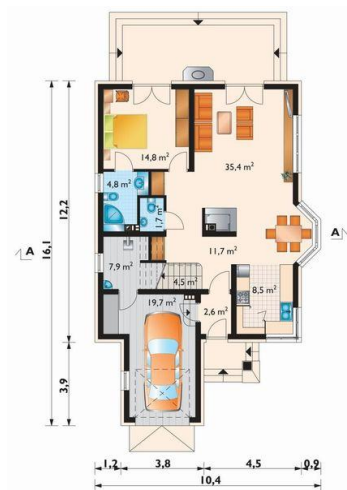
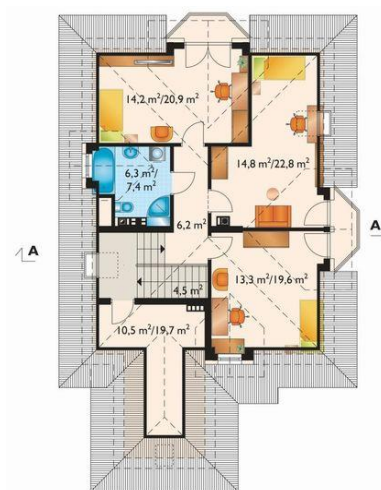




Projekt **AN HORTENSJA POLO CE (DOM AO7-93)**



pokój dzienny = 35.4 m²
garaż = 19.7 m²
sypialnia = 14.8 m²
hol = 11.7 m²
kuchnia = 8.5 m²
kotłownia = 7.9 m²
łazienka = 4.8 m²
schody = 4.5 m²
wiatrołap = 2.6 m²
wc = 1.7 m²



pokój = 14.8 m²
pokój = 14.2 m²
pokój = 13.3 m²
strych = 10.5 m²
łazienka = 6.3 m²
przedpokój = 6.2 m²
schody = 4.5 m²



Informacje

Wysokość budynku:	8,60 m	Typ zabudowy:	z poddaszem
Liczba pokoi:	5	Pow. całkowita:	303,60 m²
Pow. dachu:	246,30 m²	Pow. zabudowy:	133,80 m²
		Pow. użytkowa:	134,40 m²
		Kubatura:	885,40 m³
		Kąt nachylenia dachu:	40,00°
		Min. szerokość działki:	18,40 m
		Min. długość działki:	26,10 m

Cena projektu na dzień 10.03.2021: **3 890,00 zł**

 **Pokaż projekt w internecie**

AN HORTENSJA POLO CE - Dom parterowy, z użytkowym poddaszem, z garażem Rodzina Hortensji to średniej wielkości domy z użytkowym poddaszem o rozbudowanej sylwetce dawnej, miejskiej willi.