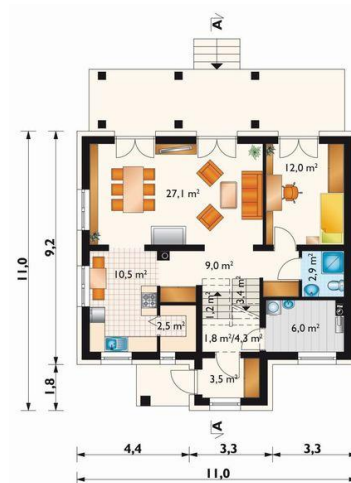




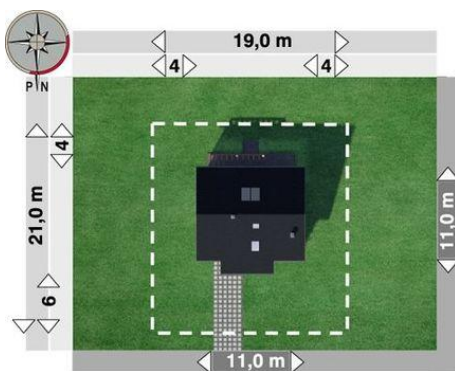
Projekt **AN IBIS EKO CE (DOM AO9-20)**



sypialnia = 16.5 m²
pokój = 13.4 m²
pokój = 13.0 m²
łazienka = 8.2 m²
przedpokój = 2.5 m²
pralnia = 0.0 m²
schowek = 0.0 m²
klatka schodowa = 0.0 m²



pokój dzienny = 27.1 m²
pokój = 12.0 m²
kuchnia = 10.5 m²
hol = 9.0 m²
wiatrołap = 3.5 m²
łazienka = 2.9 m²
spiżarka = 2.5 m²
hol = 1.8 m²
klatka schodowa = 0.0 m²
kotłownia = 0.0 m²



Informacje

Wysokość budynku:	8,90 m	Typ zabudowy:	z poddaszem
Liczba pokoi:	5	Pow. całkowita:	241,90 m²
Pow. dachu:	186,50 m²	Pow. zabudowy:	106,30 m²
		Pow. użytkowa:	122,80 m²
		Kubatura:	653,30 m³
		Kąt nachylenia dachu:	40,00°
		Min. szerokość działki:	19,00 m
		Min. długość działki:	21,00 m

Cena projektu na dzień 09.07.2021: **1 725,00 zł**



Pokaż projekt w internecie

AN IBIS EKO CE - Dom parterowy, z użytkowym poddaszem. Tak jak zbliżone Brzoza czy Dzwonek, projekt domu Ibis Eko to najbardziej ekonomiczna propozycja budowy domu parterowego z użytkowym poddaszem bez garażu o powierzchni użytkowej ok. 120m².