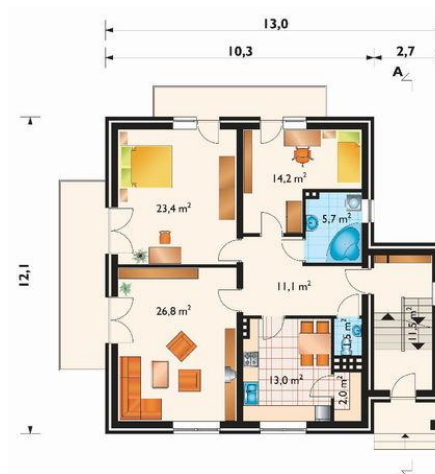




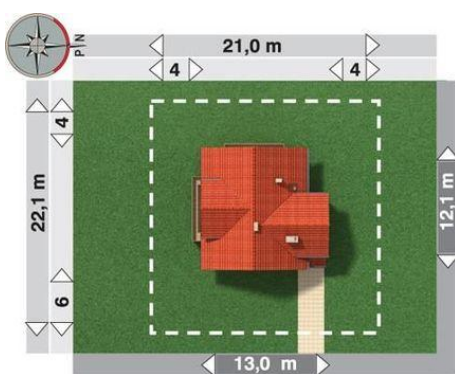
Projekt **AN IRENA CE (DOM AN4-76)**



pokój dzienny = 23.6 m²
pokój = 21.3 m²
kuchnia = 11.7 m²
pokój = 11.6 m²
hol = 11.1 m²
klatka schodowa = 7.6 m²
łazienka = 2.6 m²
wc = 2.0 m²
spiżarka = 1.2 m²



pokój dzienny = 26.8 m²
pokój = 23.4 m²
pokój = 14.2 m²
kuchnia = 13.0 m²
klatka schodowa = 11.5 m²
hol = 11.1 m²
łazienka = 5.7 m²
spiżarka = 2.0 m²
wc = 1.5 m²



Informacje

Wysokość budynku:	9,70 m	Typ zabudowy:	z poddaszem
Liczba pokoi:	6	Pow. całkowita:	482,80 m²
Pow. dachu:	230,50 m²	Pow. zabudowy:	140,90 m²
		Pow. użytkowa:	182,90 m²
		Kubatura:	1215,00 m³
		Kąt nachylenia dachu:	40,00°
		Min. szerokość działki:	21,00 m
		Min. długość działki:	22,10 m

Cena projektu na dzień 09.07.2021: **2 195,00 zł**



Pokaż projekt w internecie

AN IRENA CE - Dom dwurodzinny, parterowy, z użytkowym poddaszem, całkowicie podpiwniczony. Dom może być przeznaczony dla dwóch rodzin. Wspólne piwnice mieszczą kotłownię i 4 pomieszczenia gospodarcze. Zewnętrzna klatka schodowa prowadzi do mieszkań, które mają jednakowy układ funkcjonalny.