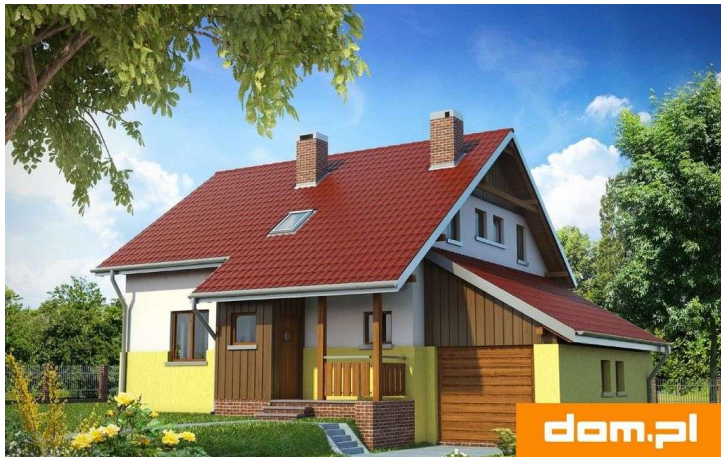
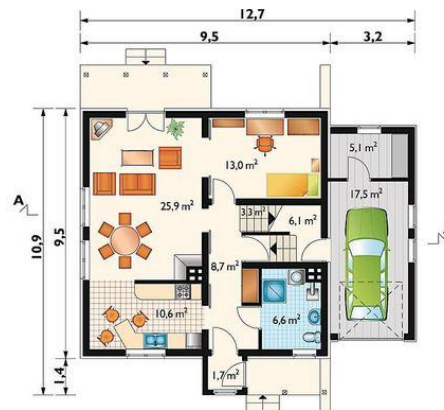




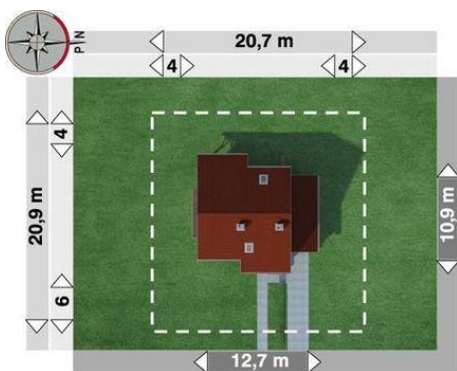
Projekt **AN IWA CE (DOM AN4-82)**



pokój = 13.4 m²
pokój = 13.0 m²
pokój = 9.0 m²
przedpokój = 5.1 m²
łazienka = 4.7 m²
klatka schodowa = 3.2 m²
garderoba = 1.4 m²



pokój dzienny = 25.9 m²
garaż = 17.5 m²
pokój = 13.0 m²
kuchnia = 10.6 m²
hol = 8.7 m²
kotłownia = 6.6 m²
korytarz = 6.1 m²
pomieszczenie gospodarcze = 5.1 m²
klatka schodowa = 3.2 m²
sień = 1.7 m²



Informacje

Wysokość budynku:	7,80 m	Typ zabudowy:	z poddaszem
Liczba pokoi:	5	Pow. całkowita:	229,10 m²
Pow. dachu:	205,00 m²	Pow. zabudowy:	118,00 m²
		Pow. użytkowa:	113,10 m²
		Kubatura:	605,70 m³
		Kąt nachylenia dachu:	36,00°
		Min. szerokość działki:	20,70 m
		Min. długość działki:	20,90 m

Cena projektu na dzień 09.07.2021: **1 725,00 zł**



Pokaż projekt w internecie

AN IWA CE - Dom parterowy, z użytkowym poddaszem, niepodpiwniczony, z garażem Drewniany ganek wejściowy prowadzi do wydłużonego holu łączącego kuchnię, pokój dzienny, mały pokój (możliwość połączenia go z pokojem dziennym), łazienkę - kotłownię i klatkę schodową.