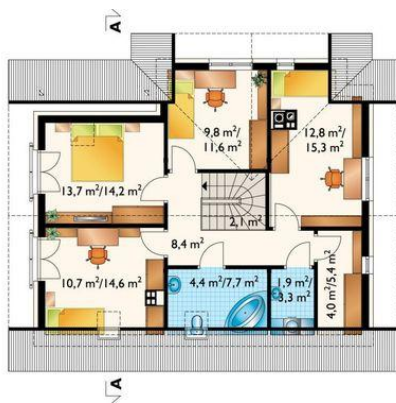




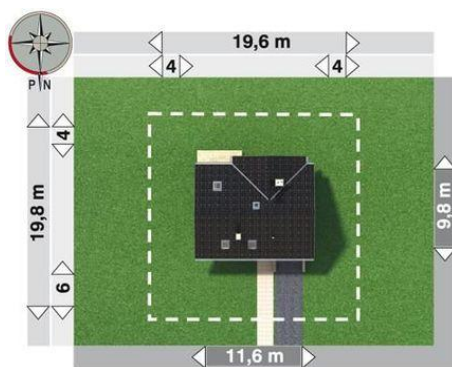
Projekt **AN IWONA CE (DOM AN4-83)**



sypialnia = 13.7 m²
pokój = 12.8 m²
pokój = 10.7 m²
pokój = 9.8 m²
przedpokój = 8.4 m²
łazienka = 4.4 m²
garderoba = 4.0 m²
klatka schodowa = 2.1 m²
pralnia = 1.9 m²



pokój dzienny = 29.5 m²
garaż = 18.5 m²
kuchnia = 8.6 m²
hol = 4.9 m²
kotłownia = 4.8 m²
wiatrołap = 4.5 m²
łazienka = 2.8 m²
klatka schodowa = 2.1 m²
spiżarka = 1.5 m²



Informacje

Wysokość budynku:	8,50 m	Typ zabudowy:	z poddaszem
Liczba pokoi:	5	Pow. całkowita:	239,30 m²
Pow. dachu:	202,00 m²	Pow. zabudowy:	101,40 m²
		Pow. użytkowa:	117,40 m²
		Kubatura:	620,00 m³
		Kąt nachylenia dachu:	42,00°
		Min. szerokość działki:	19,60 m
		Min. długość działki:	19,80 m

Cena projektu na dzień 09.07.2021: **1 725,00 zł**



Pokaż projekt w internecie

AN IWONA CE - Dom parterowy, z użytkowym poddaszem, z garażem. OUTLET - projekt, który nie posiada zaktualizowanej dokumentacji projektowej. Decydując się na zakup takiego projektu trzeba wiedzieć, że architekt adaptujący musi sprawdzić dokumentację pod kątem zgodności z aktualnymi przepisami..