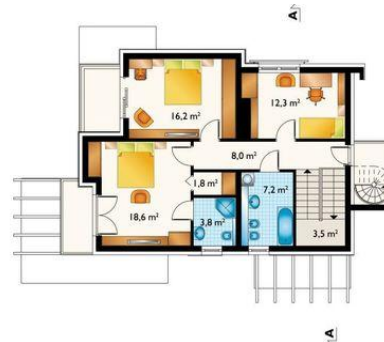




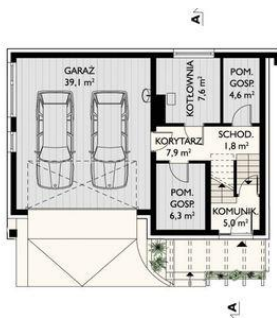
Projekt **AN IZOLDA CE (DOM AO11-52)**



pokój dzienny = 32,8 m<sup>2</sup>  
kuchnia + jadalnia = 16,4 m<sup>2</sup>  
gabinet = 11 m<sup>2</sup>  
hol = 8,5 m<sup>2</sup>  
łazienka = 5,7 m<sup>2</sup>



pokój = 18,6 m<sup>2</sup>  
pokój = 12,3 m<sup>2</sup>  
przedpokój = 8 m<sup>2</sup>  
łazienka = 7,2 m<sup>2</sup>  
łazienka = 3,8 m<sup>2</sup>  
garderoba = 1,8 m<sup>2</sup>



Pow. dachu: **77,80 m<sup>2</sup>**

**Informacje**

Pow. całkowita: **289,80 m<sup>2</sup>**  
Pow. zabudowy: **102,70 m<sup>2</sup>**  
Pow. użytkowa: **142,30 m<sup>2</sup>**  
Kubatura: **960,00 m<sup>3</sup>**  
Kąt nachylenia dachu: **3,00°**  
Min. szerokość działki: **20,60 m**  
Min. długość działki: **16,90 m**  
Wysokość budynku: **6,74 m**

Cena projektu na dzień 08.04.2022: **4 290,00 zł**



**Pokaż projekt w internecie**

AN IZOLDA CE - Dom piętrowy, z garażem dwustanowiskowym. Kiedy płaskie dachy pokrywa się coraz częściej drobnymi bylinami, aby choć częściowo odzyskiwać dla redukcji dwutlenku węgla teren zajęty przez budowę domu, sylwetka kostki wraca do task.