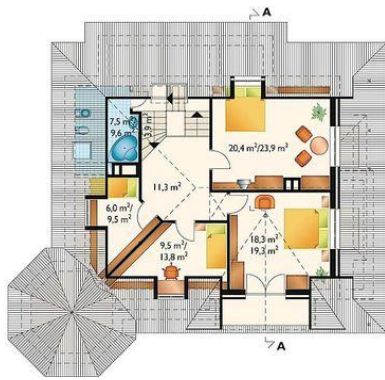
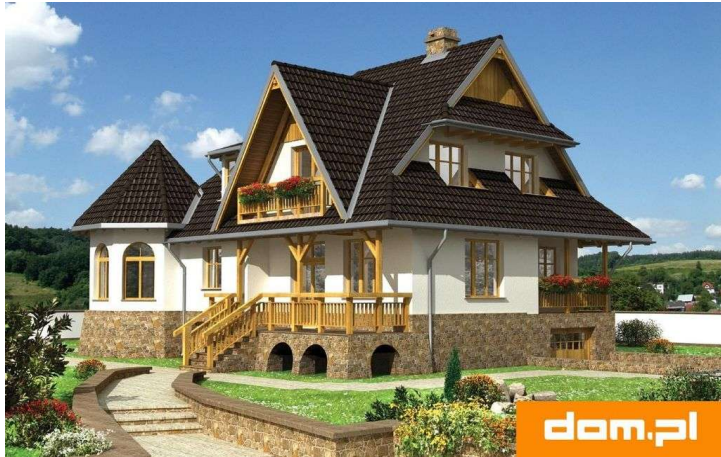
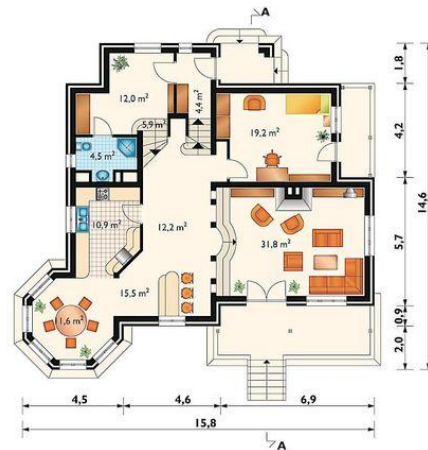




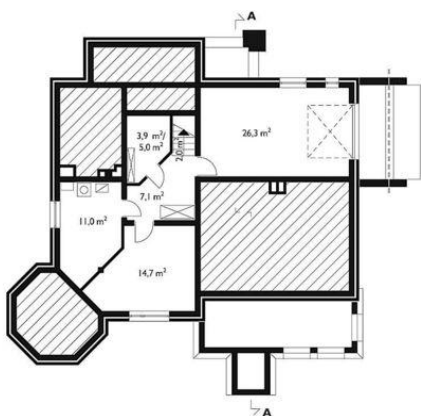
Projekt **AN JABŁONNA CE (DOM AN4-85)**



pokój = 20.4 m²
pokój = 18.3 m²
przedpokój = 11.3 m²
pokój = 9.5 m²
łazienka = 7.5 m²
pokój = 6.0 m²
klatka schodowa = 3.8 m²



pokój dzienny = 31.8 m²
pokój = 19.2 m²
aneks = 15.5 m²
hol = 12.2 m²
hol = 12.0 m²
jadalnia = 11.6 m²
kuchnia = 10.9 m²
klatka schodowa = 5.9 m²
wc = 4.5 m²
sień = 4.4 m²



garaż = 26.3 m²
pomieszczenie gospodarcze = 14.7 m²
kotłownia = 11.0 m²
korytarz = 7.1 m²
spiżarka = 3.9 m²
klatka schodowa = 1.9 m²

Wysokość budynku: **10,80 m**
Liczba pokoi: **6**
Pow. dachu: **332,50 m²**

Typ zabudowy: **z poddaszem**
Pow. całkowita: **425,30 m²**
Pow. zabudowy: **164,60 m²**
Pow. użytkowa: **195,40 m²**
Kubatura: **1243,10 m³**
Kąt nachylenia dachu: **45,00°**
Min. szerokość działki: **23,80 m**
Min. długość działki: **24,60 m**

Informacje

Cena projektu na dzień 09.07.2021: **1 975,00 zł**



Pokaż projekt w internecie

AN JABŁONNA CE - Dom parterowy, z użytkowym poddaszem, częściowo podpiwniczony, z garażem W piwnicy ulokowano kotłownię z pralnią, pomieszczenie gospodarcze, korytarz, spiżarnię oraz garaż. Na parterze znajdują się: sień, hol dolny i w.c., hol górny z aneksem, pokój dzienny, pokój sypialny, kuchnia i jadalnia.