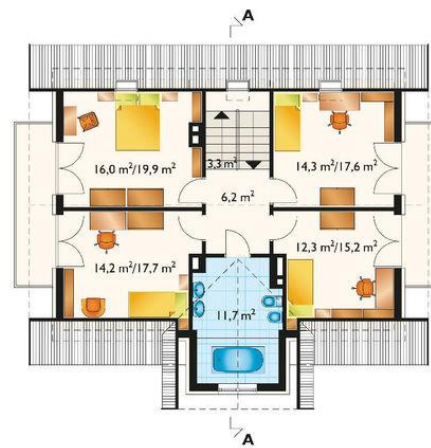




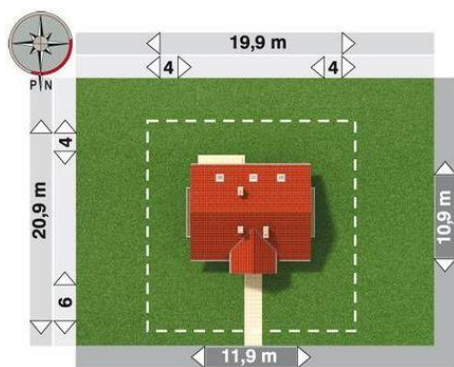
Projekt **AN JAGODA CE (DOM AN4-86)**



pokój dzienny = 26.8 m²
pokój = 11.2 m²
kuchnia = 11.0 m²
kotłownia = 7.9 m²
hol = 6.1 m²
sień = 5.1 m²
schowek = 4.4 m²
łazienka = 3.6 m²
klatka schodowa = 3.3 m²
garderoba = 2.2 m²



pokój = 16.0 m²
pokój = 14.3 m²
pokój = 14.2 m²
pokój = 12.3 m²
łazienka = 11.7 m²
przedpokój = 6.2 m²
klatka schodowa = 3.3 m²



Informacje

Wysokość budynku:	8,30 m	Typ zabudowy:	z poddaszem
Liczba pokoi:	6	Pow. całkowita:	269,10 m²
Pow. dachu:	198,00 m²	Pow. zabudowy:	101,90 m²
		Pow. użytkowa:	140,60 m²
		Kubatura:	869,70 m³
		Kąt nachylenia dachu:	40,00°
		Min. szerokość działki:	19,90 m
		Min. długość działki:	20,90 m

Cena projektu na dzień 09.07.2021: **2 588,00 zł**



Pokaż projekt w internecie

AN JAGODA CE - Dom parterowy, z użytkowym poddaszem, niepodpiwniczony Przez korytarz wchodzimy do holu. Po lewej stronie znajduje się pokój dzienny z jadalnią i kuchnia, a po prawej - pokój z garderobą, łazienka i zejście do schowka. Z sieni dostępna jest kuchnia i kotłownia z pralnią.