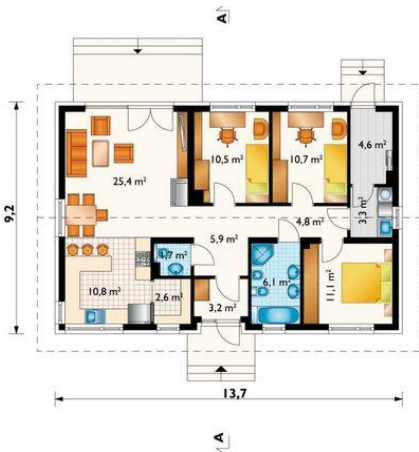
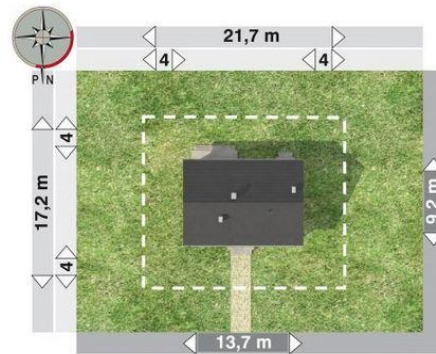




Projekt **AN JANEK CE (DOM AO11-50)**



pokój dzienny = 25,4 m²
 sypialnia = 11,1 m²
 kuchnia = 10,8 m²
 pokój = 10,7 m²
 pokój = 10,5 m²
 łazienka = 6,1 m²
 hol = 5,9 m²
 przedpokój = 4,8 m²
 pralnia = 3,3 m²
 sień = 3,2 m²
 spiżarka = 2,6 m²
 wc = 1,7 m²
 kotłownia = 0,0 m²



Informacje

Pow. całkowita:	126,40 m ²
Pow. zabudowy:	126,40 m ²
Pow. użytkowa:	96,00 m ²
Kubatura:	555,00 m ³
Kąt nachylenia dachu:	30,00 °
Min. szerokość działki:	21,70 m
Min. długość działki:	17,20 m
Pow. dachu:	184,70 m ²

Cena projektu na dzień 11.03.2021: **3 290,00 zł**



Pokaż projekt w internecie

AN JANEK CE - Dom parterowy Tak jak Modrzyk, Kruszyna czy Domino, projekt domu Janek to propozycja parterowej bryły na planie zgrabnego prostokąta, z dwuspadowym, niezbyt stromym dachem i kalenicą równoległą do drogi dojazdowej.