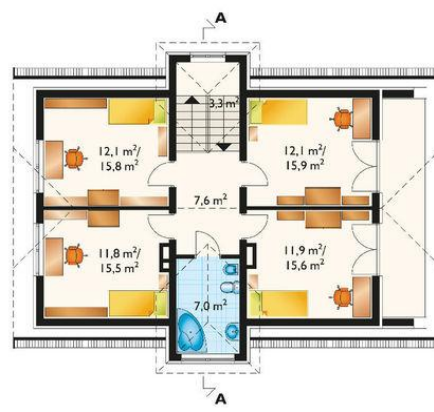




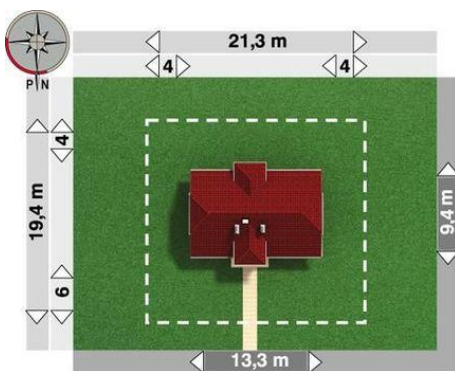
Projekt **AN JANTAR CE (DOM AN4-88)**



pokój dzienny = 28.0 m²
pokój = 13.8 m²
kotłownia = 10.2 m²
kuchnia = 10.2 m²
hol = 8.1 m²
sien = 4.0 m²
łazienka = 3.8 m²
klatka schodowa = 3.3 m²
schowek = 2.9 m²
garderoba = 2.4 m²



pokój = 12.1 m²
pokój = 12.1 m²
pokój = 11.9 m²
pokój = 11.8 m²
przedpokój = 7.6 m²
łazienka = 7.0 m²
klatka schodowa = 3.3 m²



Informacje

Wysokość budynku:	8,80 m	Typ zabudowy:	z poddaszem
Liczba pokoi:	6	Pow. całkowita:	247,10 m²
Pow. dachu:	207,20 m²	Pow. zabudowy:	109,30 m²
		Pow. użytkowa:	132,90 m²
		Kubatura:	780,00 m³
		Kąt nachylenia dachu:	45,00°
		Min. szerokość działki:	21,30 m
		Min. długość działki:	19,40 m

Cena projektu na dzień 09.07.2021: **2 588,00 zł**

Pokaż projekt w internecie

AN JANTAR CE - Dom parterowy, z użytkowym poddaszem, niepodpiwniczony. Wejście przez sien do holu. Z holu dostępne są: pokój dzienny, kuchnia, pokój gościnny i łazienka. Z sieni wejście do kotłowni, pomieszczenia gospodarczego i dodatkowe wejście do kuchni. Na poddaszu zlokalizowano 4 pokoje sypialne i łazienkę.