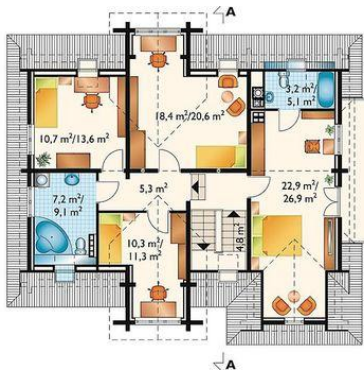




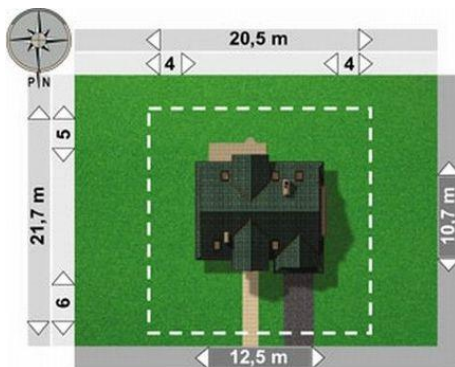
Projekt **AN JAREMA CE (DOM AN4-89)**



pokój = 22.8 m<sup>2</sup>  
pokój = 18.7 m<sup>2</sup>  
pokój = 10.7 m<sup>2</sup>  
pokój = 10.3 m<sup>2</sup>  
łazienka = 7.2 m<sup>2</sup>  
przedpokój = 5.3 m<sup>2</sup>  
klatka schodowa = 4.7 m<sup>2</sup>  
łazienka = 3.2 m<sup>2</sup>



pokój dzienny = 35.0 m<sup>2</sup>  
garaż = 21.2 m<sup>2</sup>  
kuchnia = 10.0 m<sup>2</sup>  
hol = 9.5 m<sup>2</sup>  
kotłownia = 7.2 m<sup>2</sup>  
schowek = 6.4 m<sup>2</sup>  
klatka schodowa = 4.7 m<sup>2</sup>  
sień = 3.8 m<sup>2</sup>  
wc = 2.2 m<sup>2</sup>



### Informacje

Wysokość budynku:	<b>8,60 m</b>	Typ zabudowy:	<b>z poddaszem</b>
Liczba pokoi:	<b>5</b>	Pow. całkowita:	<b>297,30 m<sup>2</sup></b>
Pow. dachu:	<b>226,00 m<sup>2</sup></b>	Pow. zabudowy:	<b>116,50 m<sup>2</sup></b>
		Pow. użytkowa:	<b>138,80 m<sup>2</sup></b>
		Kubatura:	<b>850,00 m<sup>3</sup></b>
		Kąt nachylenia dachu:	<b>42,00°</b>
		Min. szerokość działki:	<b>20,50 m</b>
		Min. długość działki:	<b>21,90 m</b>

Cena projektu na dzień 09.07.2021: **2 768,00 zł**



**Pokaż projekt w internecie**

AN JAREMA CE - Dom parterowy, z użytkowym poddaszem, niepodpiwniczony, z garażem. OUTLET - projekt, który nie posiada zaktualizowanej dokumentacji projektowej. Decydując się na zakup takiego projektu trzeba wiedzieć, że architekt adaptujący musi sprawdzić dokumentację pod kątem zgodności z aktualnymi przepisami..