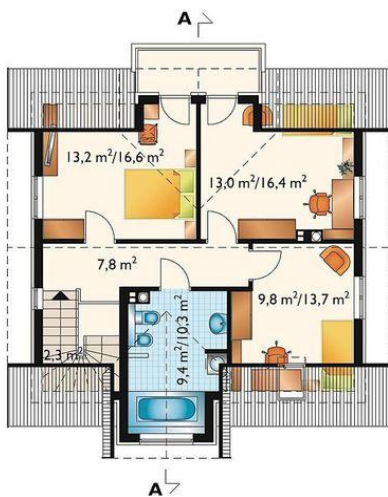




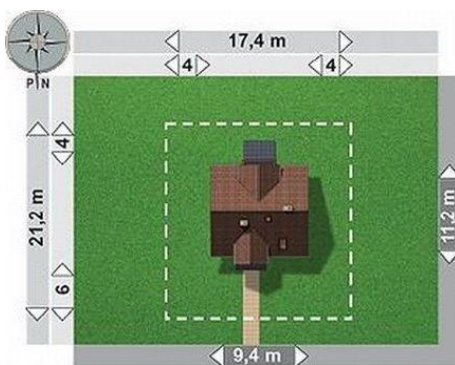
Projekt **AN JAROMIR CE (DOM AN4-90)**



pokój = 13.2 m²
pokój = 13.0 m²
pokój = 9.8 m²
łazienka = 9.4 m²
przedpokój = 7.8 m²
klatka schodowa = 2.3 m²



pokój dzienny = 25.8 m²
kuchnia = 15.0 m²
pokój = 11.4 m²
hol = 6.9 m²
łazienka = 4.7 m²
sień = 3.9 m²
klatka schodowa = 2.3 m²



Informacje

Wysokość budynku:	8,40 m	Typ zabudowy:	z poddaszem
Liczba pokoi:	5	Pow. całkowita:	193,30 m²
Pow. dachu:	147,80 m²	Pow. zabudowy:	88,50 m²
		Pow. użytkowa:	120,80 m²
		Kubatura:	576,20 m³
		Kąt nachylenia dachu:	40,00°
		Min. szerokość działki:	17,40 m
		Min. długość działki:	21,20 m

Cena projektu na dzień 09.07.2021: **1 345,00 zł**



Pokaż projekt w internecie

AN JAROMIR CE - Dom parterowy, z użytkowym poddaszem, niepodpiwniczony Projektowany dom przeznaczony jest dla 4-6 osobowej rodziny. Do budynku wchodzimy przez niewielką sień prowadzącą do holu. Z holu możemy przejść na wprost - do pokoju dziennego, w którym umieszczono kominek lub w prawo - do kuchni z częścią jadalną.