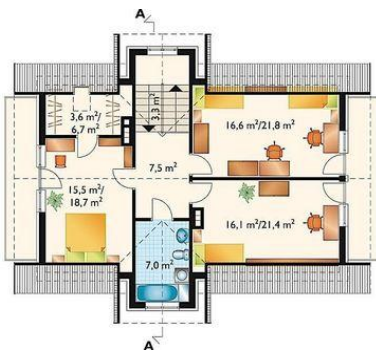
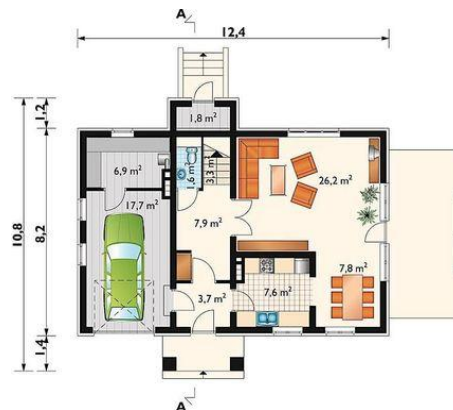




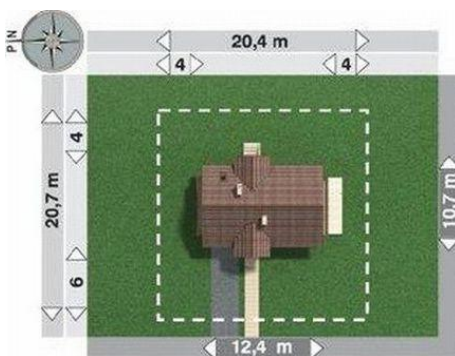
Projekt **AN JASPIS CE (DOM AN4-92)**



pokój = 16.6 m²
pokój = 16.1 m²
pokój = 15.5 m²
przedpokój = 7.5 m²
łazienka = 7.0 m²
garderoba = 3.6 m²
klatka schodowa = 3.3 m²



pokój dzienny = 26.2 m²
garaż = 17.7 m²
hol = 7.9 m²
jadalnia = 7.8 m²
kuchnia = 7.6 m²
kotłownia = 6.9 m²
sień = 3.7 m²
klatka schodowa = 3.3 m²
schowek = 1.8 m²
wc = 1.6 m²



Informacje

Wysokość budynku:	7,90 m	Typ zabudowy:	z poddaszem
Liczba pokoi:	4	Pow. całkowita:	277,50 m²
Pow. dachu:	179,30 m²	Pow. zabudowy:	106,80 m²
		Pow. użytkowa:	121,10 m²
		Kubatura:	638,70 m³
		Kąt nachylenia dachu:	40,00°
		Min. szerokość działki:	20,40 m
		Min. długość działki:	20,70 m

Cena projektu na dzień 09.07.2021: **1 355,00 zł**

Pokaż projekt w internecie

AN JASPIS CE - Dom parterowy, z użytkowym poddaszem, niepodpiwniczony, z garażem Wejście przez sień do holu. Z holu na prawo wejście do pokoju dziennego, kuchni i jadalni. Z sieni wejścia do garażu i kotłowni oraz do kuchni. Na poddaszu zlokalizowano 3 pokoje sypialne, garderobę i łazienkę.