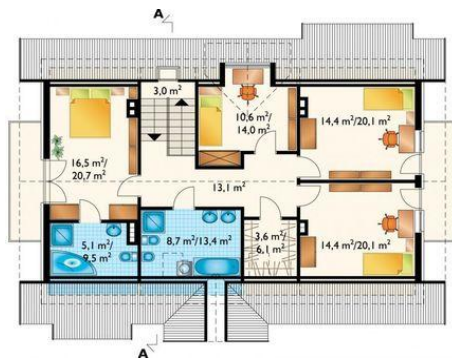




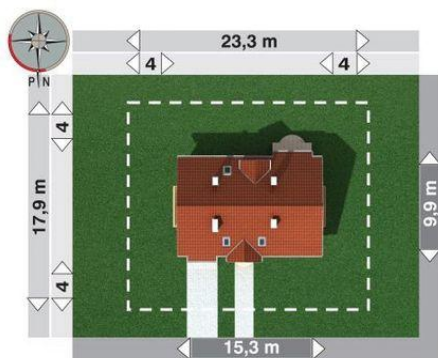
Projekt **AN JAWOR CE (DOM AN4-94)**



pokój = 16.5 m²
pokój = 14.4 m²
pokój = 14.4 m²
przedpokój = 13.1 m²
pokój = 10.6 m²
łazienka = 8.7 m²
łazienka = 5.1 m²
garderoba = 3.6 m²
klatka schodowa = 0.0 m²



pokój dzienny = 27.3 m²
hol = 14.3 m²
pokój = 13.3 m²
kuchnia = 12.9 m²
łazienka = 5.9 m²
wiatrołap = 5.2 m²
spiżarka = 2.2 m²
klatka schodowa = 0.0 m²
schowek = 0.0 m²
garaż = 0.0 m²
kotłownia = 0.0 m²



Informacje

Wysokość budynku:	8,50 m	Typ zabudowy:	z poddaszem
Liczba pokoi:	6	Pow. całkowita:	339,00 m²
Pow. dachu:	258,40 m²	Pow. zabudowy:	150,20 m²
		Pow. użytkowa:	177,30 m²
		Kubatura:	900,90 m³
		Kąt nachylenia dachu:	40,00°
		Min. szerokość działki:	23,30 m
		Min. długość działki:	17,90 m

Cena projektu na dzień 09.07.2021: **2 195,00 zł**



Pokaż projekt w internecie

AN JAWOR CE - Dom parterowy, z użytkowym poddaszem, niepodpiwniczony, z garażem Na parterze znajduje się pokój dzienny, kuchnia z aneksem jadalnym, hol, łazienka, spiżarnia i dodatkowy pokój oraz w części gospodarczej - garaż i kotłownia. Na poddaszu zlokalizowano 4 sypialnie, garderobę, w.c. oraz 2 łazienki.