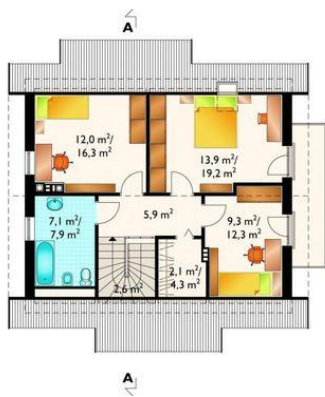




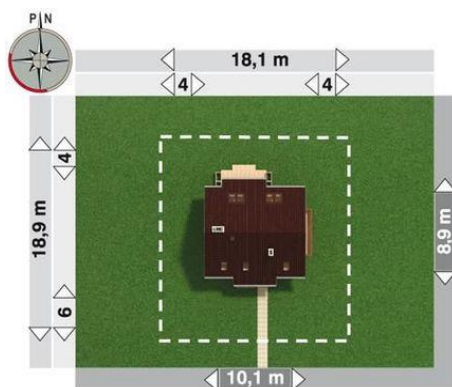
Projekt **AN JĘDRZEJ-2 CE (DOM AN5-05)**



sypialnia rodziców = 13.9 m²
sypialnia = 12.0 m²
sypialnia = 9.3 m²
łazienka = 7.1 m²
przedpokój = 5.9 m²
schody = 2.6 m²
garderoba = 2.1 m²



pokój dzienny + jadalnia = 36.6 m²
kuchnia = 10.5 m²
hol = 9.3 m²
kotłownia = 4.6 m²
wc = 3.8 m²
sień = 2.7 m²
schody = 2.6 m²



Informacje

Wysokość budynku:	8,30 m	Typ zabudowy:	z poddaszem
Liczba pokoi:	4	Pow. całkowita:	205,90 m²
Pow. dachu:	148,50 m²	Pow. zabudowy:	89,70 m²
		Pow. użytkowa:	113,10 m²
		Kubatura:	585,00 m³
		Kąt nachylenia dachu:	39,00°
		Min. szerokość działki:	18,10 m
		Min. długość działki:	18,90 m

Cena projektu na dzień 09.07.2021: **1 645,00 zł**



Pokaż projekt w internecie

AN JĘDRZEJ-2 CE - Dom parterowy, z użytkowym poddaszem, niepodpiwniczony. Budynek jest parterowy z użytkowym poddaszem, niepodpiwniczony. Na parterze znajduje się sień, hall, kotłownia z WC, pokój dzienny z jadalnią i kuchnią. Na poddaszu umieszczono 3 pokoje sypialne, przedpokój, łazienkę i garderobę.