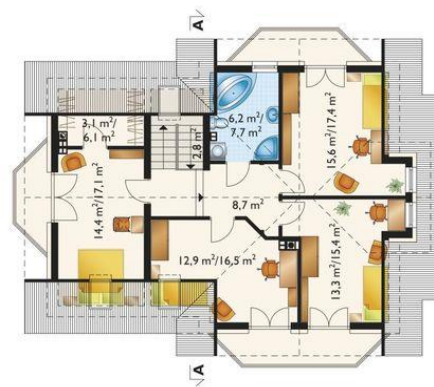




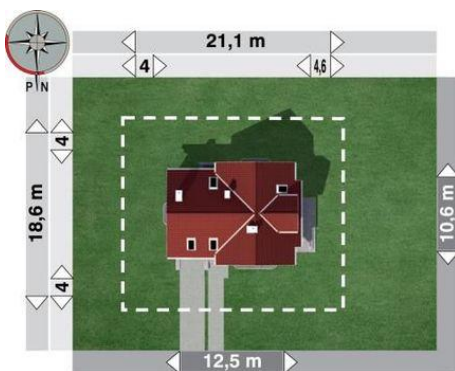
Projekt **AN JELONEK ASTRO CE (DOM AO9-80)**



pokój dzienny + jadalnia = 26.7 m<sup>2</sup>  
pokój = 11.7 m<sup>2</sup>  
hol = 9.1 m<sup>2</sup>  
kuchnia = 8.7 m<sup>2</sup>  
korytarz = 5.2 m<sup>2</sup>  
wiatrołap = 4.4 m<sup>2</sup>  
łazienka = 3.3 m<sup>2</sup>  
klatka schodowa = 0.0 m<sup>2</sup>  
kotłownia = 0.0 m<sup>2</sup>  
garaż = 0.0 m<sup>2</sup>



pokój = 15.6 m<sup>2</sup>  
sypialnia = 14.4 m<sup>2</sup>  
pokój = 13.3 m<sup>2</sup>  
pokój = 12.9 m<sup>2</sup>  
przedpokój = 8.7 m<sup>2</sup>  
łazienka = 6.2 m<sup>2</sup>  
garderoba = 3.1 m<sup>2</sup>  
klatka schodowa = 0.0 m<sup>2</sup>



**Informacje**

|                   |                             |                         |                             |
|-------------------|-----------------------------|-------------------------|-----------------------------|
| Wysokość budynku: | <b>8,20 m</b>               | Typ zabudowy:           | <b>z poddaszem</b>          |
| Liczba pokoi:     | <b>6</b>                    | Pow. całkowita:         | <b>285,90 m<sup>2</sup></b> |
| Pow. dachu:       | <b>210,80 m<sup>2</sup></b> | Pow. zabudowy:          | <b>117,90 m<sup>2</sup></b> |
|                   |                             | Pow. użytkowa:          | <b>138,10 m<sup>2</sup></b> |
|                   |                             | Kubatura:               | <b>755,80 m<sup>3</sup></b> |
|                   |                             | Kąt nachylenia dachu:   | <b>42,00°</b>               |
|                   |                             | Min. szerokość działki: | <b>21,10 m</b>              |
|                   |                             | Min. długość działki:   | <b>18,60 m</b>              |

Cena projektu na dzień 10.03.2021: **3 690,00 zł**



**Pokaż projekt w internecie**

AN JELONEK ASTRO CE - Dom parterowy, z użytkowym poddaszem, z garażem, niepodpiwniczony. Projekty z Rodziny Jelonek powstały z myślą o działkach z wjazdem od zachodu lub południa. Małe i średnie parterowe domy z użytkowym poddaszem i z garażem, na planie litery T przekryto dwoma dwuspadowymi przenikającymi się dachami.