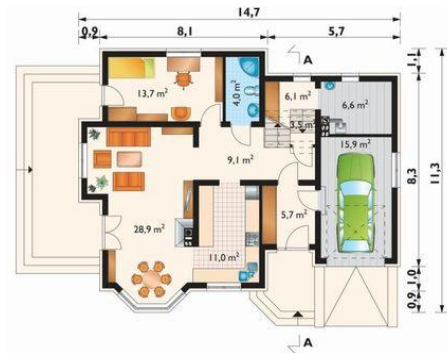
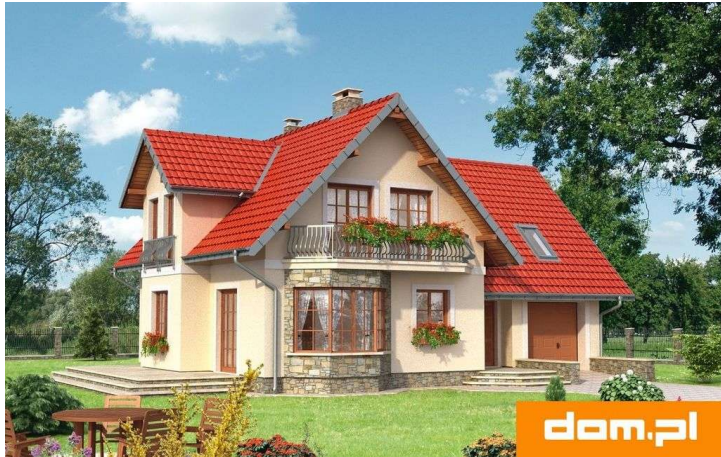




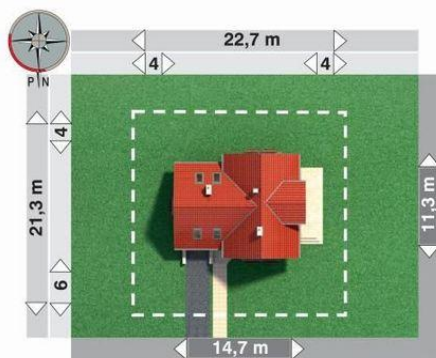
Projekt **AN JELONEK ATU CE (DOM AN8-74)**



pokój dzienny = 28.9 m²
garaż = 15.9 m²
pokój = 13.7 m²
kuchnia = 11.0 m²
hol = 9.1 m²
kotłownia = 6.6 m²
sień = 5.7 m²
klatka schodowa = 4.8 m²
łazienka = 4.0 m²
schowek = 0.0 m²



sypialnia = 15.0 m²
sypialnia = 13.1 m²
sypialnia = 12.3 m²
przedpokój = 10.0 m²
sypialnia = 9.7 m²
łazienka = 7.5 m²
garderoba = 3.7 m²
klatka schodowa = 3.5 m²
łazienka = 3.3 m²



Informacje

Wysokość budynku:	8,20 m	Typ zabudowy:	z poddaszem
Liczba pokoi:	6	Pow. całkowita:	310,10 m²
Pow. dachu:	232,00 m²	Pow. zabudowy:	127,80 m²
		Pow. użytkowa:	147,10 m²
		Kubatura:	771,60 m³
		Kąt nachylenia dachu:	45,00°
		Min. szerokość działki:	21,30 m
		Min. długość działki:	21,80 m

Cena projektu na dzień 09.07.2021: **2 768,00 zł**



Pokaż projekt w internecie

AN JELONEK ATU CE - Dom parterowy, z użytkowym poddaszem, z garażem. OUTLET - projekt, który nie posiada zaktualizowanej dokumentacji projektowej. Decydując się na zakup takiego projektu trzeba wiedzieć, że architekt adaptujący musi sprawdzić dokumentację pod kątem zgodności z aktualnymi przepisami..