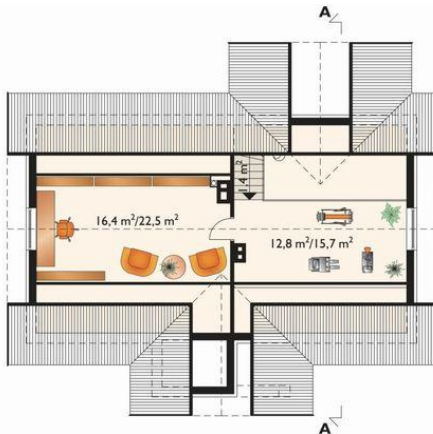
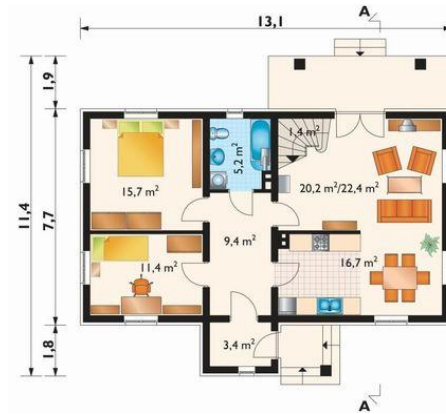




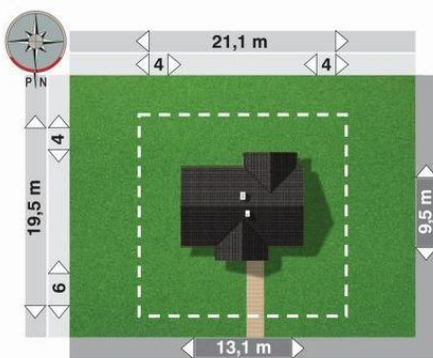
Projekt **AN JEMIOŁA CE (DOM AN8-21)**



pokój = 16.4 m²
antresola = 12.8 m²
schody = 1.4 m²



pokój dzienny = 20.2 m²
kuchnia + jadalnia = 16.7 m²
pokój = 15.7 m²
hol = 9.4 m²
łazienka = 5.2 m²
sień = 3.4 m²
schody = 1.4 m²



Informacje

Wysokość budynku:	6,60 m	Typ zabudowy:	z poddaszem
Liczba pokoi:	4	Pow. całkowita:	270,00 m²
Pow. dachu:	188,00 m²	Pow. zabudowy:	104,70 m²
		Pow. użytkowa:	94,80 m²
		Kubatura:	520,00 m³
		Kąt nachylenia dachu:	36,00°
		Min. szerokość działki:	21,10 m
		Min. długość działki:	19,50 m

Cena projektu na dzień 09.07.2021: **2 468,00 zł**



Pokaż projekt w internecie

AN JEMIOŁA CE - Dom parterowy, z częściowo użytkowym poddaszem, niepodpiwniczony. Budynek jest obiektem parterowym. Strefa dzienna obejmuje pokój dzienny z antresolą, kuchnię z jadalnią, sień oraz hol wejściowy. Strefa nocna, dostępna z holu mieści 2 pokoje sypialne i łazienkę.