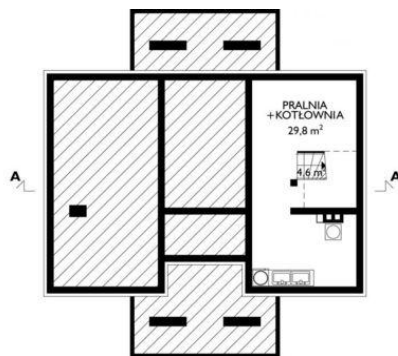
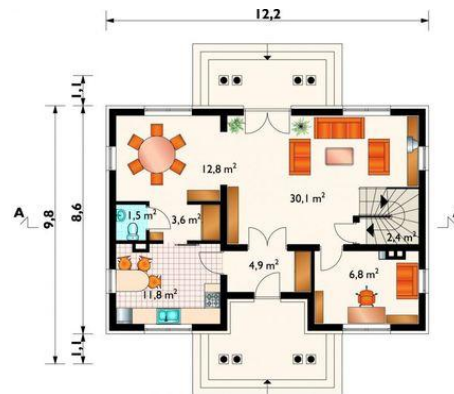




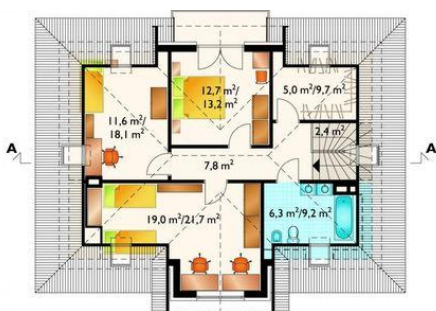
Projekt **AN JEREMIASZ CE (DOM AN5-01)**



kotłownia = 29.8 m²
klatka schodowa = 4.6 m²



pokój dzienny = 30.1 m²
jadalnia = 12.8 m²
kuchnia = 11.8 m²
gabinet = 6.8 m²
sień = 4.9 m²
hol = 3.6 m²
klatka schodowa = 2.4 m²
wc = 1.5 m²



pokój = 19.0 m²
pokój = 12.7 m²
pokój = 11.6 m²
przedpokój = 7.8 m²
łazienka = 6.3 m²
garderoba = 5.0 m²
klatka schodowa = 2.4 m²

Informacje

Wysokość budynku:	8,20 m	Typ zabudowy:	z poddaszem
Liczba pokoi:	5	Pow. całkowita:	284,10 m²
Pow. dachu:	191,30 m²	Pow. zabudowy:	101,30 m²
		Pow. użytkowa:	137,70 m²
		Kubatura:	686,40 m³
		Kąt nachylenia dachu:	40,00°
		Min. szerokość działki:	20,20 m
		Min. długość działki:	19,80 m

Cena projektu na dzień 09.07.2021: **1 845,00 zł**



Pokaż projekt w internecie

AN JEREMIASZ CE - Dom parterowy, z użytkowym poddaszem, częściowo podpiwniczony Dom przeznaczony dla 4-5-osobowej rodziny. Przez sień wchodzimy do pokoju dziennego, z którego możemy wejść na lewo do jadalni, a na prawo do gabinetu oraz schodami na poddasze.