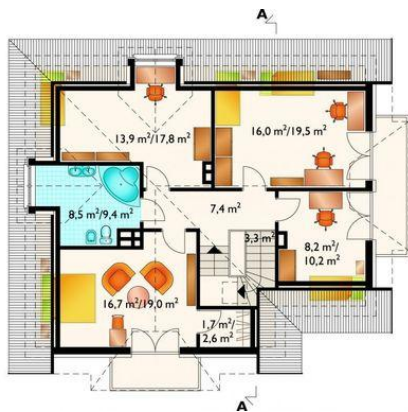




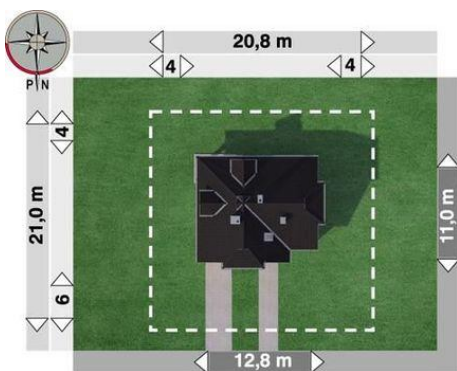
Projekt **AN JONASZ CE (DOM AN5-06)**



pokój = 16.7 m<sup>2</sup>  
pokój = 16.0 m<sup>2</sup>  
pokój = 13.9 m<sup>2</sup>  
łazienka = 8.5 m<sup>2</sup>  
pokój = 8.2 m<sup>2</sup>  
przedpokój = 7.4 m<sup>2</sup>  
klatka schodowa = 3.3 m<sup>2</sup>  
schowek = 1.7 m<sup>2</sup>



pokój dzienny = 30.8 m<sup>2</sup>  
garaż = 17.3 m<sup>2</sup>  
pokój = 12.4 m<sup>2</sup>  
kotłownia = 9.0 m<sup>2</sup>  
kuchnia = 8.1 m<sup>2</sup>  
pomieszczenie gospodarcze = 8.1 m<sup>2</sup>  
hol = 6.9 m<sup>2</sup>  
klatka schodowa = 3.3 m<sup>2</sup>  
wc = 2.6 m<sup>2</sup>  
sień = 1.7 m<sup>2</sup>  
schowek = 1.0 m<sup>2</sup>



**Informacje**

Wysokość budynku:	<b>8,30 m</b>	Typ zabudowy:	<b>z poddaszem</b>
Liczba pokoi:	<b>6</b>	Pow. całkowita:	<b>297,90 m<sup>2</sup></b>
Pow. dachu:	<b>235,00 m<sup>2</sup></b>	Pow. zabudowy:	<b>125,20 m<sup>2</sup></b>
		Pow. użytkowa:	<b>134,70 m<sup>2</sup></b>
		Kubatura:	<b>965,00 m<sup>3</sup></b>
		Kąt nachylenia dachu:	<b>42,00°</b>
		Min. szerokość działki:	<b>20,80 m</b>
		Min. długość działki:	<b>21,00 m</b>

Cena projektu na dzień 09.07.2021: **1 845,00 zł**



**Pokaż projekt w internecie**

AN JONASZ CE - Dom parterowy, z użytkowym poddaszem, niepodpiwniczony, z garażem Przez sień wchodzimy do holu.Z holu - na prawo - kuchnia i pokój dzienny z jadalnią, na lewo - pokój gościnny, łazienka i pralnia z kotłownią.Na poddaszu zlokalizowano 4 pokoje sypialne i łazienkę.