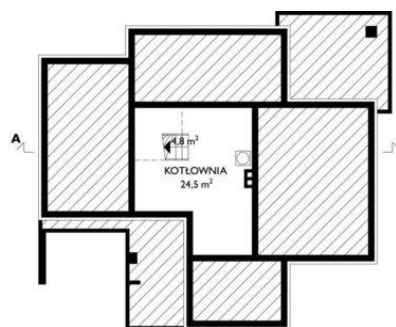




Projekt **AN JONATAN CE (DOM AN5-07)**



pokój = 23.6 m²
pokój = 18.3 m²
pokój = 15.4 m²
łazienka = 8.2 m²
przedpokój = 5.0 m²
klatka schodowa = 2.4 m²



kotłownia = 24.5 m²
klatka schodowa = 4.8 m²



pokój dzienny = 27.5 m²
garaż = 20.3 m²
pokój = 9.8 m²
jadalnia = 9.2 m²
hol = 8.2 m²
kuchnia = 6.5 m²
łazienka = 6.4 m²
sień = 4.5 m²
klatka schodowa = 2.4 m²

Informacje

Wysokość budynku:	8,90 m	Typ zabudowy:	z poddaszem
Liczba pokoi:	5	Pow. całkowita:	303,80 m²
Pow. dachu:	204,30 m²	Pow. zabudowy:	122,90 m²
		Pow. użytkowa:	142,60 m²
		Kubatura:	849,30 m³
		Kąt nachylenia dachu:	40,00°
		Min. szerokość działki:	22,00 m
		Min. długość działki:	22,50 m

Cena projektu na dzień 09.07.2021: **1 845,00 zł**



Pokaż projekt w internecie

AN JONATAN CE - Dom parterowy, z użytkowym poddaszem, częściowo podpiwniczony, z garażem Dom przeznaczony dla 6-7 osobowej rodziny. Przez sień wchodzimy do holu. Z holu na prawo możemy przejść do kuchni, a na wprost do pokoju dziennego. Pokój dzienny z kuchnią łączy jadalnia.