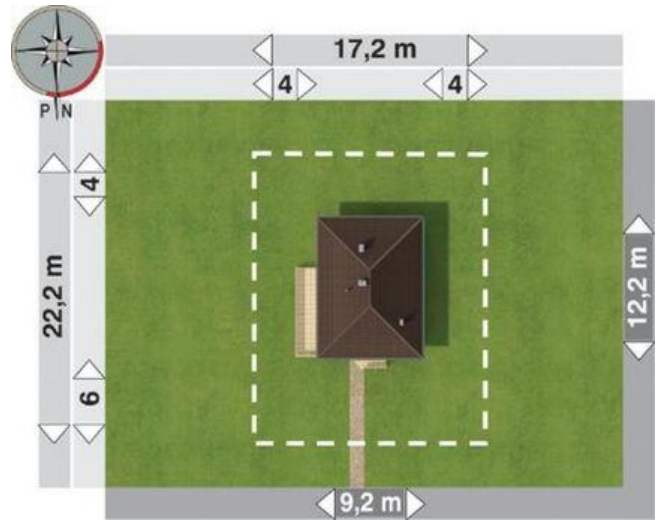
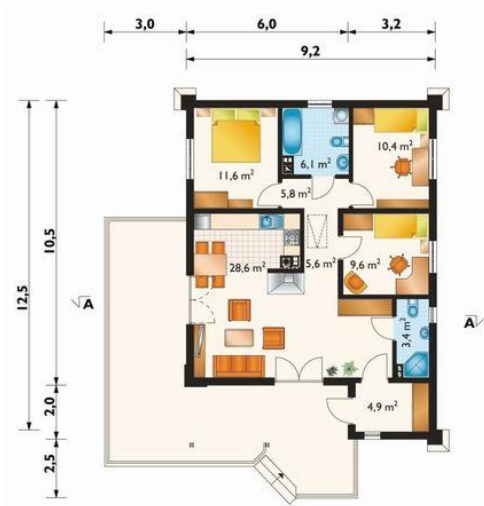




Projekt **AN JULIA SZKIELET DREWNIANY PREF. CE (DOM AO5-62)**



Informacje

Wysokość budynku:	6,60 m	Typ zabudowy:	parterowy
Liczba pokoi:	4	Pow. całkowita:	154,60 m²
Pow. dachu:	181,20 m²	Pow. zabudowy:	103,50 m²
		Pow. użytkowa:	81,00 m²
		Kubatura:	539,20 m³
		Kąt nachylenia dachu:	30,00°
		Min. szerokość działki:	17,20 m
		Min. długość działki:	22,20 m

Cena projektu na dzień 10.03.2021: **2 850,00 zł**



Pokaż projekt w internecie

AN JULIA SZKIELET DREWNIANY PREF.CE - Dom parterowy.