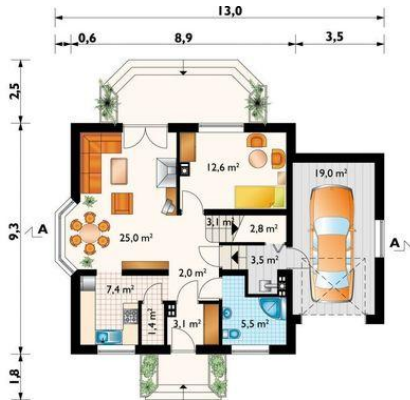
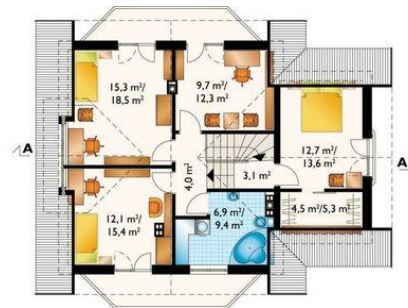




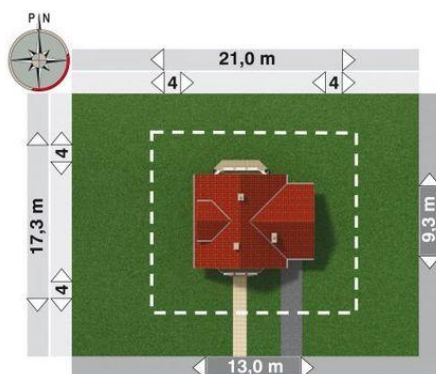
Projekt **AN KAJA CE (DOM AN2-55)**



pokój dzienny = 25,0 m²
pokój = 12,6 m²
kuchnia = 7,4 m²
łazienka = 5,5 m²
sień = 3,1 m²
hol = 2,0 m²
spiżarka = 1,4 m²
schowek = 0,0 m²
klatka schodowa = 0,0 m²
kotłownia = 0,0 m²
garaż = 0,0 m²



pokój = 15,3 m²
pokój = 12,7 m²
pokój = 12,1 m²
gabinet = 9,7 m²
łazienka = 6,9 m²
garderoba = 4,6 m²
przedpokój = 4,0 m²
klatka schodowa = 3,1 m²



Informacje

Wysokość budynku:	8,50 m	Typ zabudowy:	z poddaszem
Liczba pokoi:	6	Pow. całkowita:	227,70 m²
Pow. dachu:	198,20 m²	Pow. zabudowy:	107,70 m²
		Pow. użytkowa:	122,30 m²
		Kubatura:	830,00 m³
		Kąt nachylenia dachu:	42,00°
		Min. szerokość działki:	21,00 m
		Min. długość działki:	17,30 m

Cena projektu na dzień 10.03.2021: **2 588,00 zł**



Pokaż projekt w internecie

AN KAJA CE - Dom parterowy, z użytkowym poddaszem, z garażem Na parterze znajduje się otwarty pokój dzienny z jadalnią, kuchnia, spiżarka, hol, łazienka, pokój, kotłownia, schowek i garaż. Na poddaszu - przedpokój, trzy sypialnie, garderoba, gabinet i łazienka.