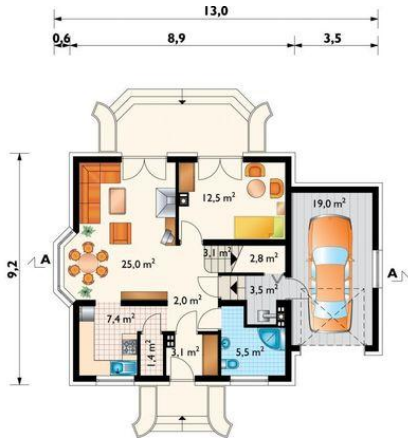
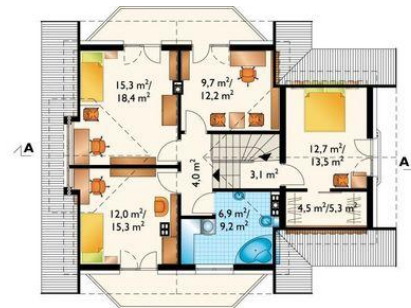




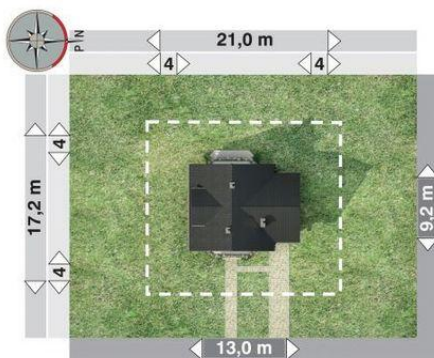
Projekt **AN KAJA LUX CE (DOM AN1-59)**



pokój dzienny + jadalnia = 25.0 m²
pokój = 12.5 m²
kuchnia = 7.4 m²
łazienka = 5.5 m²
wiatrołap = 3.1 m²
hol = 2.0 m²
spiżarka = 1.4 m²
garaż = 0.0 m²
klatka schodowa = 0.0 m²
schowek = 0.0 m²
kotłownia = 0.0 m²



pokój = 15.3 m²
pokój = 12.7 m²
pokój = 12.0 m²
pokój = 9.7 m²
łazienka = 6.9 m²
garderoba = 4.5 m²
przedpokój = 4.0 m²
klatka schodowa = 0.0 m²



Informacje

Wysokość budynku:	8,50 m	Typ zabudowy:	z poddaszem
Liczba pokoi:	6	Pow. całkowita:	227,70 m²
Pow. dachu:	198,50 m²	Pow. zabudowy:	107,70 m²
		Pow. użytkowa:	122,10 m²
		Kubatura:	822,00 m³
		Kąt nachylenia dachu:	42,00°
		Min. szerokość działki:	21,00 m
		Min. długość działki:	17,20 m

Cena projektu na dzień 10.03.2021: **3 450,00 zł**



Pokaż projekt w internecie

AN KAJA LUX CE - Dom parterowy, z użytkowym poddaszem, z garażem Rodzina Kai to domy parterowe z użytkowym poddaszem i z garażem, o powierzchni 120-130m², zbudowane na planie litery T. Inaczej niż np. w zbliżonej programem funkcjonalnym Zoi, kalenice dwuspadowych dachów nad ramionami rzutu są prostopadłe.