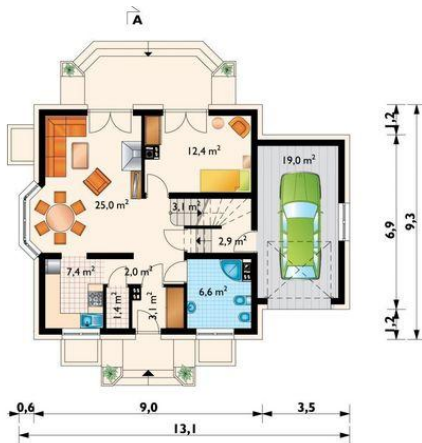
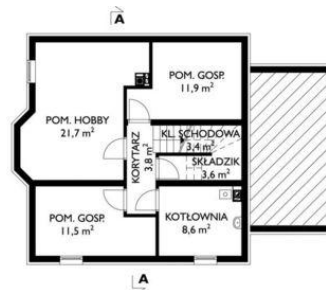




Projekt **AN KAJA LUX GROTA CE (DOM AO6-07)**



pokój dzienny = 25.0 m²
pokój = 12.4 m²
kuchnia = 7.4 m²
łazienka = 6.6 m²
sień = 3.1 m²
hol = 2.0 m²
spiżarka = 1.4 m²
klatka schodowa = 0.0 m²
korytarz = 0.0 m²
garaż = 0.0 m²



pomieszczenie gospodarcze = 0.0 m²
pokój hobby = 0.0 m²
pomieszczenie gospodarcze = 0.0 m²
klatka schodowa = 0.0 m²
składzik = 0.0 m²
kotłownia = 0.0 m²
korytarz = 0.0 m²



pokój = 15.3 m²
sypialnia = 12.7 m²
pokój = 11.9 m²
gabinet = 9.5 m²
łazienka = 6.8 m²
garderoba = 4.4 m²
przedpokój = 4.0 m²
klatka schodowa = 0.0 m²

Informacje

Wysokość budynku:	8,50 m	Typ zabudowy:	z poddaszem
Liczba pokoi:	6	Pow. całkowita:	321,30 m²
Pow. dachu:	197,90 m²	Pow. zabudowy:	109,90 m²
		Pow. użytkowa:	122,60 m²
		Kubatura:	983,80 m³
		Kąt nachylenia dachu:	42,00°
		Min. szerokość działki:	21,10 m
		Min. długość działki:	17,30 m

Cena projektu na dzień 10.03.2021: **3 890,00 zł**

Pokaż projekt w internecie

AN KAJA LUX GROTA CE - Dom parterowy, z użytkowym poddaszem, całkowicie podpiwniczony, z garażem Rodzina Kai to domy parterowe z użytkowym poddaszem i z garażem, o powierzchni 120-130m², zbudowane na rzucie litery T. Inaczej niż np.