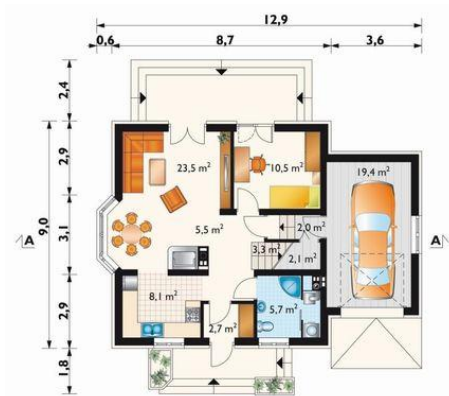
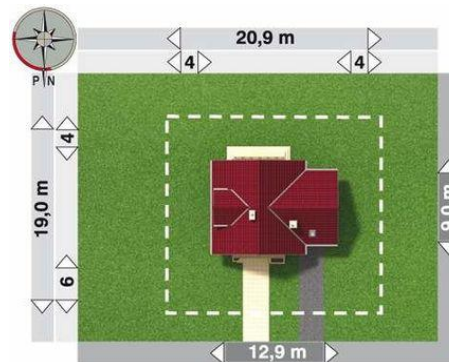




Projekt **AN KAJA REX CE (DOM AN9-36)**



pokój dzienny = 23.5 m²
garaż = 19.4 m²
pokój = 10.5 m²
kuchnia = 8.1 m²
łazienka = 5.7 m²
hol = 5.5 m²
klatka schodowa = 3.3 m²
przedsiónek = 2.7 m²
schowek = 2.1 m²
korytarz = 2.0 m²



Informacje

Wysokość budynku:	8,50 m	Typ zabudowy:	z poddaszem
Liczba pokoi:	6	Pow. całkowita:	245,50 m²
Pow. dachu:	195,20 m²	Pow. zabudowy:	103,60 m²
		Pow. użytkowa:	121,90 m²
		Kubatura:	684,40 m³
		Kąt nachylenia dachu:	42,00°
		Min. szerokość działki:	20,90 m
		Min. długość działki:	19,00 m

Cena projektu na dzień 09.07.2021: **1 725,00 zł**



Pokaż projekt w internecie

AN KAJA REX CE - Dom parterowy, z użytkowym poddaszem, z garażem. OUTLET - projekt, który nie posiada zaktualizowanej dokumentacji projektowej. Decydując się na zakup takiego projektu trzeba wiedzieć, że architekt adaptujący musi sprawdzić dokumentację pod kątem zgodności z aktualnymi przepisami..