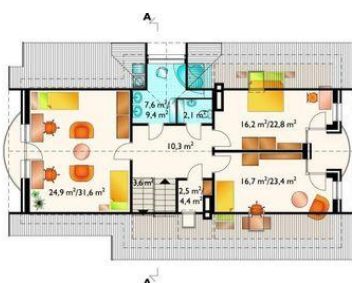
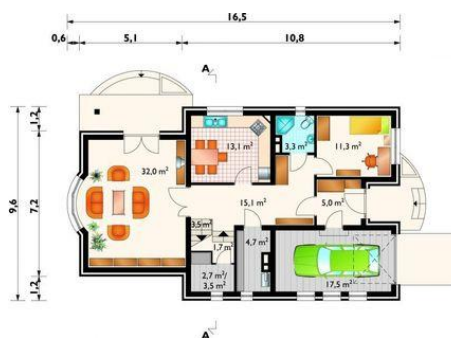




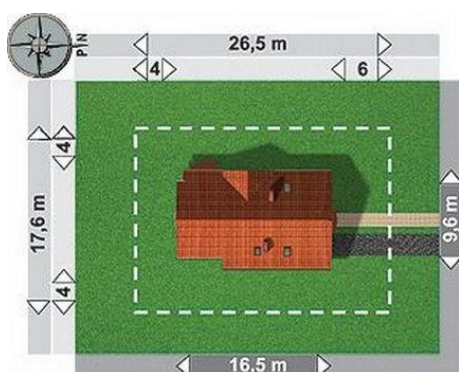
Projekt **AN KAJMAN CE (DOM AN5-13)**



pokój = 24.9 m²
pokój = 16.7 m²
pokój = 16.2 m²
przedpokój = 10.3 m²
łazienka = 7.6 m²
klatka schodowa = 3.6 m²
garderoba = 2.5 m²
wc = 2.1 m²



pokój dzienny = 32.0 m²
garaż = 17.5 m²
hol = 15.1 m²
kuchnia = 13.1 m²
pokój = 11.3 m²
sień = 5.0 m²
kotłownia = 4.7 m²
klatka schodowa = 3.5 m²
łazienka = 3.3 m²
schowek = 2.7 m²
korytarz = 1.7 m²



Wysokość budynku: **8,70 m**
Liczba pokoi: **5**
Pow. dachu: **230,00 m²**

Typ zabudowy: **z poddaszem**
Pow. całkowita: **313,40 m²**
Pow. zabudowy: **139,80 m²**
Pow. użytkowa: **160,00 m²**
Kubatura: **904,30 m³**
Kąt nachylenia dachu: **40,00°**
Min. szerokość działki: **17,60 m**
Min. długość działki: **26,50 m**

Informacje

Cena projektu na dzień 09.07.2021: **1 645,00 zł**



Pokaż projekt w internecie

AN KAJMAN CE - Dom parterowy, z użytkowym poddaszem, niepodpiwniczony, z garażem Na parterze znajduje się sień, garaż, hol, kotłownia, schowek pod schodami, pokój, w.c., kuchnia, pokój dzienny. Na poddaszu zlokalizowano 3 pokoje sypialne, łazienkę i pomieszczenie gospodarcze.