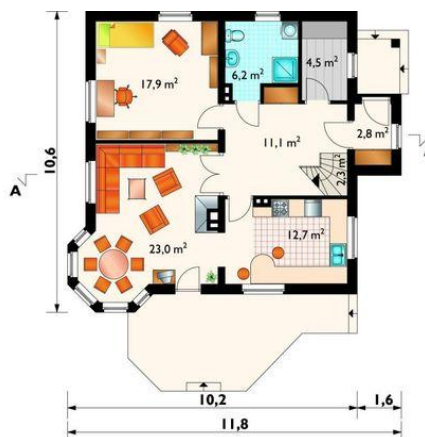




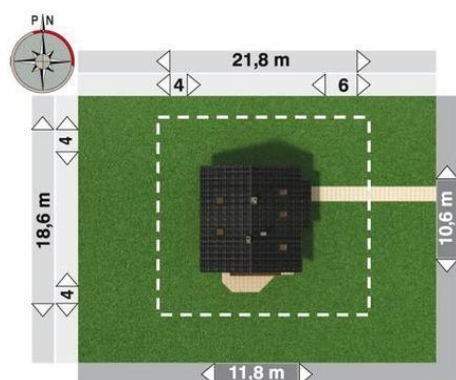
Projekt **AN KAMIL CE (DOM AN5-18)**



pokój = 16.6 m²
pokój = 15.9 m²
pokój = 10.8 m²
łazienka = 9.8 m²
przedpokój = 5.3 m²
klatka schodowa = 2.3 m²



pokój dzienny = 23.0 m²
pokój = 17.9 m²
kuchnia = 12.7 m²
hol = 11.1 m²
łazienka = 6.2 m²
pomieszczenie gospodarcze = 4.5 m²
sień = 2.8 m²
klatka schodowa = 2.3 m²



Informacje

Wysokość budynku:	8,70 m	Typ zabudowy:	z poddaszem
Liczba pokoi:	5	Pow. całkowita:	224,70 m²
Pow. dachu:	187,00 m²	Pow. zabudowy:	102,40 m²
		Pow. użytkowa:	132,20 m²
		Kubatura:	641,00 m³
		Kąt nachylenia dachu:	40,00°
		Min. szerokość działki:	18,60 m
		Min. długość działki:	21,80 m

Cena projektu na dzień 09.07.2021: **1 725,00 zł**

Pokaż projekt w internecie

AN KAMIL CE - Dom parterowy, z użytkowym poddaszem, niepodpiwniczony Wejście z podcienia przez sień do przestronnego holu. Pomieszczenia parteru dostępne z holu to: pokój dzienny, kuchnia, pokój, łazienka i pomieszczenie gospodarcze.