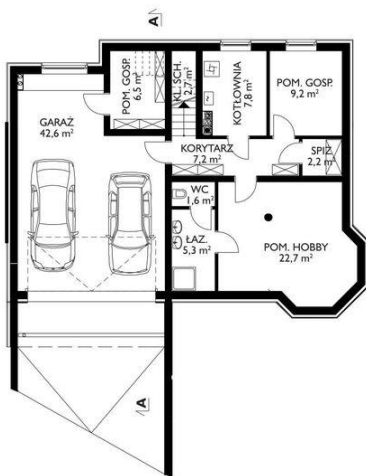




Projekt **AN KAPRYS POLO CE (DOM AO10-30)**



łazienka = 0.0 m2
korytarz = 0.0 m2
wc = 0.0 m2
kotłownia = 0.0 m2
pokój hobby = 0.0 m2
spiżarka = 0.0 m2
garaż = 0.0 m2
pomieszczenie gospodarcze = 0.0 m2
pomieszczenie gospodarcze = 0.0 m2
klatka schodowa = 0.0 m2



pokój dzienny = 33.7 m2
pokój = 16.2 m2
hol = 12.2 m2
jadalnia = 10.5 m2
kuchnia = 10.1 m2
sień = 5.5 m2
łazienka = 3.7 m2
łazienka = 3.4 m2
klatka schodowa = 0.0 m2
klatka schodowa = 0.0 m2



sypialnia = 21.0 m2
pokój = 17.3 m2
pokój = 15.9 m2
gabinet = 10.8 m2
przedpokój = 10.0 m2
łazienka = 7.0 m2
klatka schodowa = 0.0 m2

Pow. dachu:

224,60 m2

Pow. całkowita:

456,60 m2

Pow. zabudowy:

142,90 m2

Pow. użytkowa:

177,30 m2

Kubatura:

1350,00 m3

Kąt nachylenia dachu:

42,00°

Min. szerokość działki:

22,10 m

Min. długość działki:

25,70 m

Wysokość budynku:

9,30 m

Cena projektu na dzień 12.03.2021:

4 390,00 zł



Pokaż projekt w internecie

AN KAPRYS POLO CE - Dom parterowy, z użytkowym poddaszem, podpiwniczony, z garażem dwustanowiskowym Projekt domu Kaprys Polo powstał dla osób, które zwróciły uwagę na układ funkcjonalny Kaprysa, ale wolą bardziej umiarkowane i prostsze formy architektoniczne.