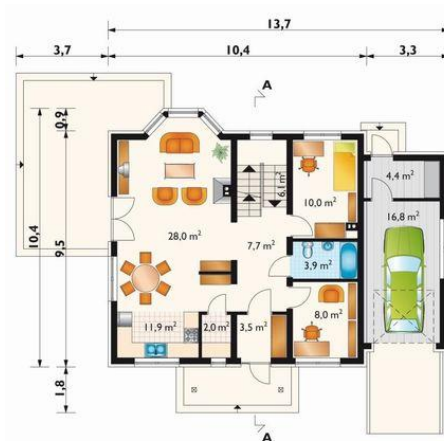
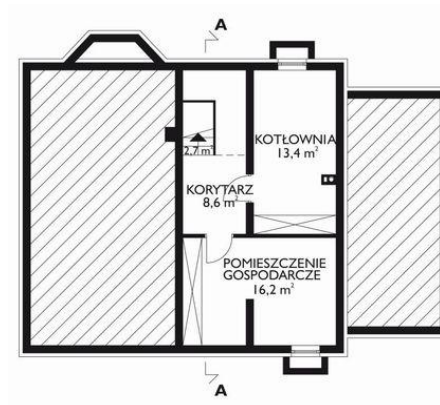




Projekt **AN KARINO CE (DOM AN2-04)**



pokój dzienny = 28.0 m²
garaż = 16.8 m²
kuchnia = 11.9 m²
pokój = 10.0 m²
gabinet = 8.0 m²
hol = 7.7 m²
klatka schodowa = 6.1 m²
składzik = 4.4 m²
łazienka = 3.9 m²
sień = 3.5 m²
spizarka = 2.0 m²



pomieszczenie gospodarcze = 16.2 m²
kotłownia = 13.4 m²
korytarz = 8.6 m²
klatka schodowa = 2.7 m²



pokój = 15.7 m²
pokój = 14.2 m²
pokój = 13.0 m²
łazienka = 8.9 m²
przedpokój = 4.7 m²
klatka schodowa = 3.1 m²

Informacje

Wysokość budynku:	8,50 m	Typ zabudowy:	z poddaszem
Liczba pokoi:	6	Pow. całkowita:	356,50 m²
Pow. dachu:	194,60 m²	Pow. zabudowy:	127,20 m²
		Pow. użytkowa:	131,60 m²
		Kubatura:	886,00 m³
		Kąt nachylenia dachu:	42,00°
		Min. szerokość działki:	21,70 m
		Min. długość działki:	20,40 m

Cena projektu na dzień 09.07.2021: **1 945,00 zł**



Pokaż projekt w internecie

AN KARINO CE - Dom parterowy, z użytkowym poddaszem, częściowo podpiwniczony, z garażem. Dom ma prosty układ funkcjonalny. Na parterze znajduje się salon, kuchnia z jadalnią oraz 2 pokoje z łazienką. Na poddaszu są 3 sypialnie i łazienka z pralnią. Garaż jest na poziomie parteru, nad nim znajduje się taras.