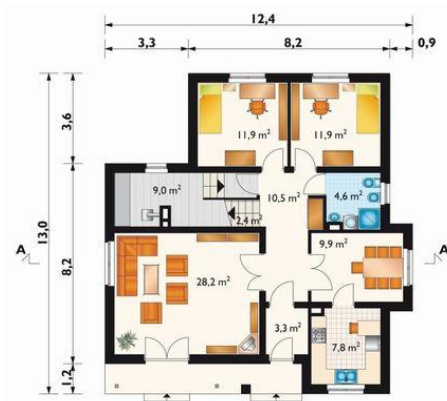




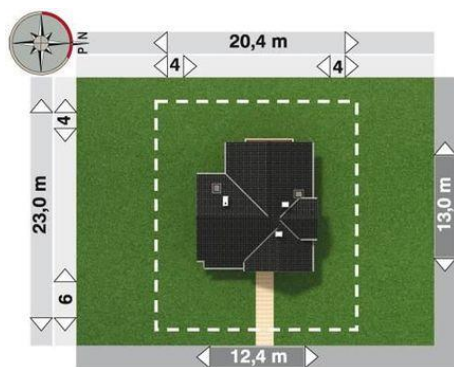
Projekt **AN KARMEL CE (DOM AN5-21)**



pokój dzienny = 28.2 m²
pokój = 11.9 m²
pokój = 11.9 m²
hol = 10.5 m²
jadalnia = 9.9 m²
kotłownia = 9.0 m²
kuchnia = 7.8 m²
łazienka = 4.6 m²
sień = 3.3 m²
klatka schodowa = 2.4 m²



pokój = 21.5 m²
przedpokój = 11.8 m²
pokój = 10.5 m²
pokój = 9.2 m²
pokój = 9.2 m²
łazienka = 7.7 m²
klatka schodowa = 3.7 m²
garderoba = 2.7 m²
garderoba = 2.2 m²
wc = 2.1 m²



Informacje

Wysokość budynku:	8,10 m	Typ zabudowy:	z poddaszem
Liczba pokoi:	7	Pow. całkowita:	282,50 m²
Pow. dachu:	235,40 m²	Pow. zabudowy:	126,30 m²
		Pow. użytkowa:	164,60 m²
		Kubatura:	777,50 m³
		Kąt nachylenia dachu:	40,00°
		Min. szerokość działki:	20,40 m
		Min. długość działki:	23,00 m

Cena projektu na dzień 09.07.2021: **1 845,00 zł**



Pokaż projekt w internecie

AN KARMEL CE - Dom parterowy, z użytkowym poddaszem, niepodpiwniczony Wejście przez sień do holu. Z holu - na lewo - pokój dzienny, na prawo - kuchnia, jadalnia i łazienka, na wprost - wejście do dwóch pokoi sypialnych. Na poddaszu zlokalizowano 4 pokoje sypialne, w.c., łazienkę i 2 garderoby.