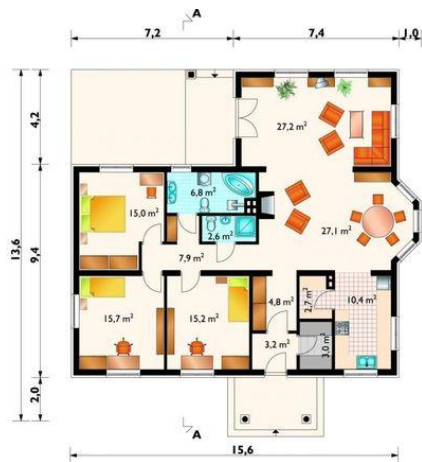
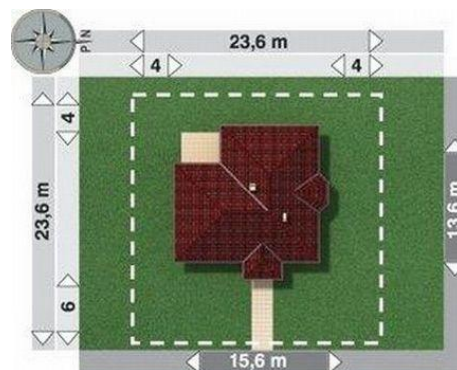




Projekt **AN KAROLINA CE (DOM AN5-22)**



pokój dzienny = 27.2 m<sup>2</sup>  
 jadalnia = 27.1 m<sup>2</sup>  
 pokój = 15.7 m<sup>2</sup>  
 pokój = 15.2 m<sup>2</sup>  
 pokój = 15.0 m<sup>2</sup>  
 kuchnia = 10.4 m<sup>2</sup>  
 korytarz = 7.9 m<sup>2</sup>  
 łazienka = 6.8 m<sup>2</sup>  
 hol = 4.8 m<sup>2</sup>  
 sień = 3.2 m<sup>2</sup>  
 pomieszczenie gospodarcze = 3.0 m<sup>2</sup>  
 wc = 2.7 m<sup>2</sup>  
 spiżarka = 2.6 m<sup>2</sup>



**Informacje**

Wysokość budynku:	<b>6,50 m</b>	Typ zabudowy:	<b>parterowy</b>
Liczba pokoi:	<b>4</b>	Pow. całkowita:	<b>212,50 m<sup>2</sup></b>
Pow. dachu:	<b>272,70 m<sup>2</sup></b>	Pow. zabudowy:	<b>171,70 m<sup>2</sup></b>
		Pow. użytkowa:	<b>138,60 m<sup>2</sup></b>
		Kubatura:	<b>770,70 m<sup>3</sup></b>
		Kąt nachylenia dachu:	<b>30,00°</b>
		Min. szerokość działki:	<b>23,60 m</b>
		Min. długość działki:	<b>23,60 m</b>

Cena projektu na dzień 09.07.2021: **1 645,00 zł**



**Pokaż projekt w internecie**

AN KAROLINA CE - Dom parterowy, z nieużytkowym poddaszem, niepodpiwniczony Wejście z podcienia poprzez sień do holu.Z holu dostępna strefa dzienna: pokój z jadalnią i kuchnią ze spiżarnią, w.c.oraz strefa nocna z 3 sypialniami i łazienką.