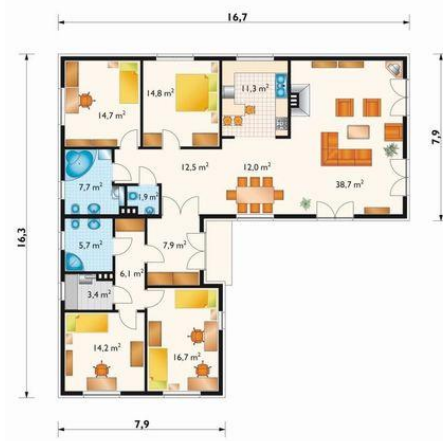
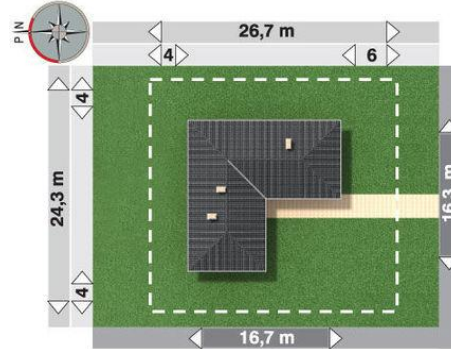




Projekt **AN KASTALIA-2 CE (DOM AN5-23)**



pokój dzienny = 38.7 m<sup>2</sup>  
 pokój = 16.7 m<sup>2</sup>  
 pokój = 14.8 m<sup>2</sup>  
 pokój = 14.7 m<sup>2</sup>  
 pokój = 14.2 m<sup>2</sup>  
 hol = 12.5 m<sup>2</sup>  
 jadalnia = 12.0 m<sup>2</sup>  
 kuchnia = 11.3 m<sup>2</sup>  
 sień = 7.9 m<sup>2</sup>  
 łazienka = 7.7 m<sup>2</sup>  
 korytarz = 6.1 m<sup>2</sup>  
 łazienka = 5.7 m<sup>2</sup>  
 pomieszczenie gospodarcze = 3.4 m<sup>2</sup>  
 wc = 1.8 m<sup>2</sup>



**Informacje**

Wysokość budynku:	<b>6,10 m</b>	Typ zabudowy:	<b>parterowy</b>
Liczba pokoi:	<b>5</b>	Pow. całkowita:	<b>202,30 m<sup>2</sup></b>
Pow. dachu:	<b>270,60 m<sup>2</sup></b>	Pow. zabudowy:	<b>196,30 m<sup>2</sup></b>
		Pow. użytkowa:	<b>164,10 m<sup>2</sup></b>
		Kubatura:	<b>505,80 m<sup>3</sup></b>
		Kąt nachylenia dachu:	<b>30,00°</b>
		Min. szerokość działki:	<b>24,30 m</b>
		Min. długość działki:	<b>26,70 m</b>

Cena projektu na dzień 09.07.2021: **2 588,00 zł**



**Pokaż projekt w internecie**

AN KASTALIA-2 CE - Dom parterowy, niepodpiwniczony Wejście przez sień na prawo do holu.Z holu dostępne są 2 pokoje sypialne, wc, łazienka, kuchnia, jadalnia i pokój dzienny.Z sieni dostępne także drugie skrzydło domu, 2 pokoje sypialne, łazienka, w.c.i pomieszczenie gospodarcze.